
PORTFOLIO

INDICE

FALCONERI	IL BRAND LEADER MONDIALE NELLA CREAZIONE DI MAGLIERIA IN CASHMERE	4
UNIFARCO	UNA STORIA IMPRENDITORIALE ITALIANA, UNICA E IRRIPETIBILE	8
GRUPPO ANGELINI	INNOVAZIONE E SOSTENIBILITÀ NELLA NUOVA SEDE DIREZIONALE	12
BIBLIOTECA DI BIRMINGHAM	UN'ICONA DI TRASPARENZA E CONOSCENZA	16
BULGARI	LA PIÙ GRANDE MANIFATTURA DI GIOIELLI D'EUROPA	20
EY WAVESPACE	CENTRO D'INNOVAZIONE INTERATTIVO E SPECIALIZZATO IN NUOVE TECNOLOGIE	24
UNIPOL BANCA SPA	IL PAVIMENTO SOPRAELEVATO NELLE AREE AD ALTO TRAFFICO	28
IMA SPA	INNOVAZIONE E FUNZIONALITÀ NEI NUOVI COMPLESSI INDUSTRIALI	32
SALVAGNINI ITALIA	RICERCA E TECNOLOGIA ALL'AVANGUARDIA NEL SETTORE INDUSTRIALE	38
GUCCI	LA MAISON DA SEMPRE SINONIMO DI LUSO	42

FALCONERI

CLIENTE

Falconeri

LOCALITÀ

Avio (TN)

INTERVENTO

Interno
Ufficio

SUPERFICIE

900 m²

PRODOTTI UTILIZZATI

Pavimento sopraelevato
S-LOCK SYSTEM



IL BRAND LEADER MONDIALE NELLA CREAZIONE DI MAGLIERIA IN CASHMERE

Il contesto

Il brand **Falconeri**, acquisito dal **Gruppo Calzedonia** nel 2009, è specializzato nella **creazione di maglieria in cashmere di altissima qualità**. Dai pascoli della Mongolia fino alle boutique, Falconeri seleziona con cura le migliori materie prime, nel pieno rispetto dell'ambiente e delle persone.

Oggi il marchio conta 91 boutique in Italia e 84 all'estero e si distingue per una bellezza senza tempo, per il valore di capi da indossare e da amare, come il Superior Cashmere. Dall'incontro tra una materia prima eccezionale e il know-how italiano, nascono prodotti che privilegiano la qualità rispetto alla quantità, esaltando lo stile intramontabile di ogni capo.

Come afferma Sandro Veronesi, Presidente e Amministratore Delegato del Gruppo Calzedonia: "Fin dall'inizio della nostra storia, abbiamo ricercato non solo la qualità dei prodotti e il piacere di indossarli, ma anche una qualità di vita negli ambienti in cui lavoriamo e, più in generale, nell'ambiente che ci circonda".

Partendo da questa visione, Falconeri ha scelto Newfloor per la fornitura e posa in opera dei pavimenti sopraelevati destinati all'**ampliamento della sede legale di Avio, in provincia di Trento**.

Il progetto

Newfloor ha realizzato un ampliamento di circa **900 m²** di pavimento sopraelevato modello **G32H0K**, confermando la propria capacità di rispondere puntualmente alle esigenze del cliente con soluzioni tecniche e progettuali di alta qualità.

L'intervento ha previsto la fornitura e posa di pannelli in solfato di calcio spessore 32 mm e dimensioni 60x60 cm, con densità di 1.500 kg/m³, garanzia di solidità, resistenza e durabilità. Il rivestimento superiore in **gres porcellanato Iris, collezione Jura, colore Gold**, unisce l'eleganza di un materiale ricercato a elevate prestazioni, in linea con le esigenze di un ambiente moderno e funzionale.

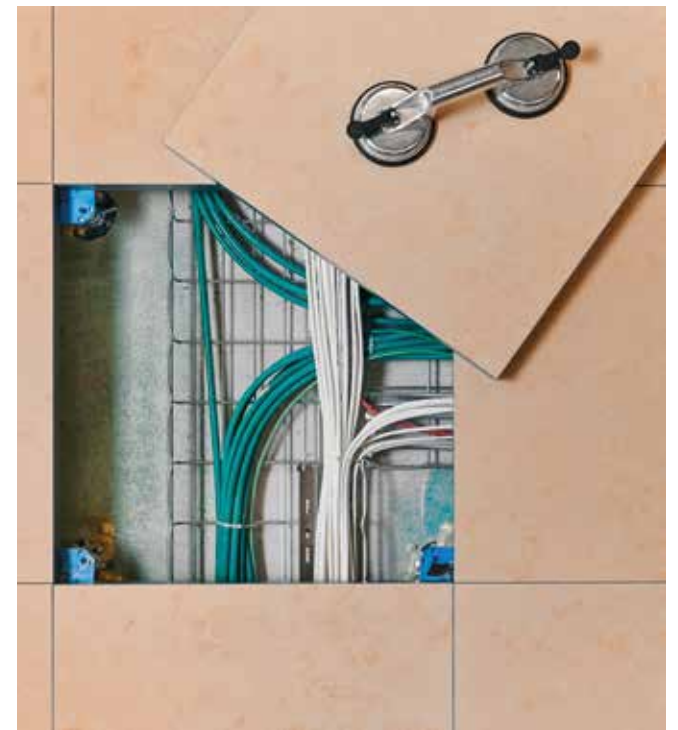
Essendo un ampliamento di spazi esistenti, una delle priorità è stata mantenere continuità estetica e funzionale con

le aree precedenti. Grazie alla cura dei dettagli e alla qualità delle lavorazioni, Newfloor ha assicurato perfetta omogeneità visiva e integrazione con le superfici già presenti.

Per incrementare la stabilità del sistema e mantenere l'allineamento delle fughe nel tempo, è stato adottato **S-LOCK SYSTEM**, tecnologia esclusiva Newfloor. La struttura comprende una colonna in acciaio incollata al pavimento, con guarnizione autocentrante che posiziona i pannelli con precisione, migliorando l'affidabilità dell'installazione e preservando nel lungo periodo l'aspetto estetico del pavimento.

PH. Alberto Chiggiato





UNIFARCO

CLIENTE

Unifarco

LOCALITÀ

Belluno

INTERVENTO

Interno
Ufficio

SUPERFICIE

1.000 m²

PRODOTTI UTILIZZATI

Pavimento sopraelevato
S-LOCK SYSTEM



UNA STORIA IMPRENDITORIALE ITALIANA, UNICA E IRRIPETIBILE

Il contesto

Unifarco ha recentemente realizzato la sua sede principale, un vero e proprio **gioiello architettonico**, con l'obiettivo primario di abbracciare la sostenibilità ambientale e di ridurre l'impatto energetico. Questa azienda, fondata e gestita da farmacisti, è rinomata per la produzione di cosmetici, nutraceutici e prodotti dermatologici di alta qualità, operando in Italia ma anche in Germania, Spagna, Francia, Austria e Svizzera.

Situata nella suggestiva provincia di Belluno, il nuovo HQ di Unifarco si distingue per la sua imponente struttura che non solo rispetta rigorosi standard ambientali ma si impegna attivamente nella salvaguardia dell'ecosistema locale.

Un esempio tangibile di questo impegno è il rivestimento esterno dell'edificio, realizzato utilizzando gli alberi caduti durante la **tempesta Vaia del 2018**, dimostrando così una concreta dedizione alla protezione dell'ambiente.

Il progetto

La collaborazione con **Newfloor** ha portato all'installazione di oltre 1.000 m² di **pavimento sopraelevato** con pannelli tipo **G30AAK**, caratterizzati da: supporto in **solfato di calcio** (spessore 30 mm, dimensione **60x60 cm**, densità 1.100 kg/m³), rivestimento inferiore in foglio di alluminio e finitura superiore in gres **Marazzi Block Grey**.

Una soluzione di design che non solo conferisce eleganza e modernità all'edificio, ma contribuisce anche a garantire un ambiente di lavoro confortevole e sostenibile.

Per assicurare la massima stabilità, è stata scelta la struttura **S-LOCK SYSTEM**, composta da colonne in acciaio incollate a terra con **guarnizione autocentrante**. Questo sistema consente di posizionare correttamente i pannelli e di mantenere l'allineamento delle fughe nel tempo, garantendo **qualità e durabilità**.

Con questa nuova sede all'avanguardia, Unifarco conferma il proprio ruolo di leader nel settore, non solo per l'eccellenza dei prodotti, ma anche per una visione responsabile e orientata al futuro.

PH. Alberto Chiggiato





GRUPPO ANGELINI

CLIENTE

Gruppo Angelini

LOCALITÀ

Roma

INTERVENTO

Interno
Ufficio

SUPERFICIE

7.000 m²

PRODOTTI UTILIZZATI

Pavimento sopraelevato



INNOVAZIONE E SOSTENIBILITÀ NELLA NUOVA SEDE DIREZIONALE

Il contesto

La nuova sede del **Gruppo Angelini**, realtà di riferimento nel settore chimico-farmaceutico, rappresenta un ambizioso progetto di trasformazione e modernizzazione. Situata nel quartiere Appio Tuscolano a Roma, nasce dal rinnovamento della storica sede direzionale del gruppo, che da decenni accoglie le attività strategiche dell'azienda.

L'intervento ha previsto una profonda ristrutturazione edilizia, con l'introduzione di tecnologie innovative e soluzioni architettoniche all'avanguardia. Gli obiettivi principali sono stati chiari sin dall'inizio: garantire qualità architettonica, elevati standard di sicurezza strutturale e un **approccio eco-sostenibile**, in linea con i valori e la responsabilità sociale del Gruppo.

La progettazione architettonica è stata curata da Studio Transit, che ha sviluppato spazi moderni e funzionali, pensati per favorire il benessere delle persone e ottimizzare l'esperienza lavorativa. Particolare attenzione è stata riservata alla **sostenibilità ambientale**: dalla scelta di materiali certificati e riciclabili, all'ottimizzazione dei consumi energetici, fino alla creazione di ambienti capaci di coniugare comfort e rispetto per l'ambiente.

Il risultato è un edificio che unisce tradizione e innovazione, capace di riflettere la solidità storica del Gruppo Angelini, ma anche la sua costante capacità di rinnovarsi e anticipare le esigenze del futuro, consolidando la leadership nel settore chimico-farmaceutico.

Il progetto

Per questo progetto Newfloor ha fornito circa **7.000 m² di pavimento sopraelevato**, contribuendo con orgoglio al conseguimento della **certificazione LEED Platinum** dell'edificio, il più alto livello della certificazione nell'ambito della sostenibilità ambientale.

Il pavimento sopraelevato scelto dalla committente è composto da pannelli 60×60 cm con anima in solfato di calcio, densità 1.500 kg/m³ e spessore 30 e 34 mm, con l'aggiunta di vaschetta in acciaio zincato da 0,5 mm come rinforzo per i pannelli con spessore maggiore.

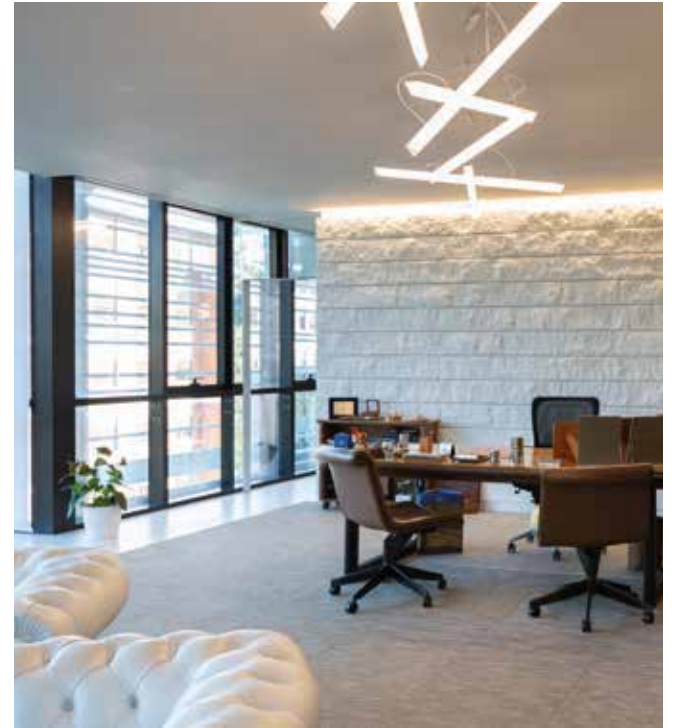
I rivestimenti superiori utilizzati sono di diverse tipologie:

- gres porcellanato **Casalgrande Padana** collezione Architecture;
- vinile **Chilewich** Basketwave colore Earth, Latte e Mineral Blue;
- laminato **Abet** collezione Walkprint effetto cemento;
- nudo primerizzato per copertura autoposante.

Per sostenere i pannelli è stata utilizzata una **struttura di tipo SNFL** con traversi leggeri per raggiungere altezze tra 29 e 42 cm.

PH. VIDEO PRODUCTION di Alberto Pini





BIBLIOTECA DI BIRMINGHAM

CLIENTE

Birmingham City Council

LOCALITÀ

Birmingham (UK)

INTERVENTO

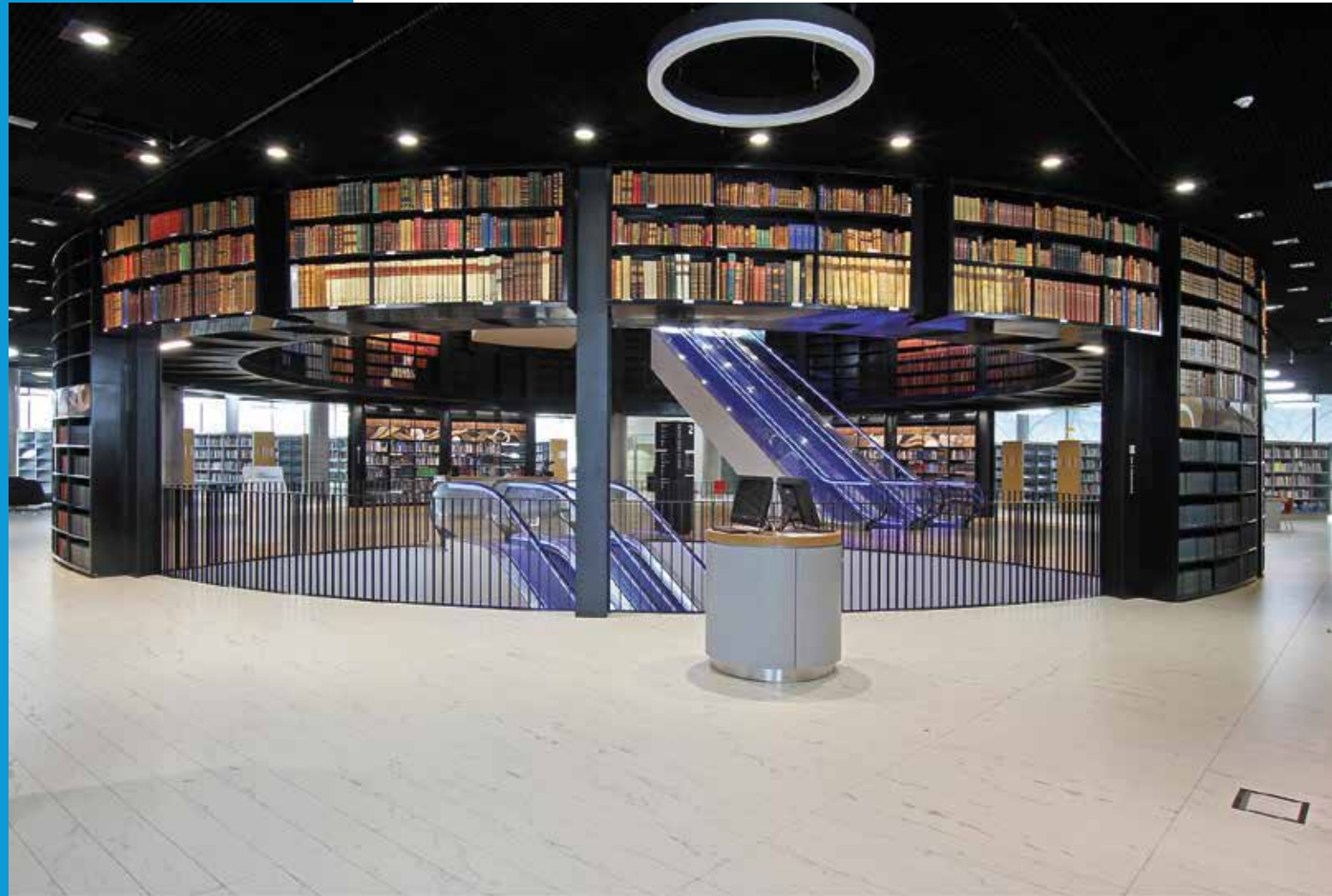
Interno
Sanità ed educazione

SUPERFICIE

7.000 m²

PRODOTTI UTILIZZATI

Pavimento sopraelevato



UN'ICONA DI TRASPARENZA E CONOSCENZA

Il contesto

Realizzata dagli architetti olandesi **Mecanoo**, è la più grande biblioteca d'Europa, con una superficie complessiva di 31.000 m² e nove piani di altezza che accolgono milioni di libri, ma anche un anfiteatro da 300 posti, spazi polifunzionali, giardini e caffè.

Terminata nel 2013, la biblioteca è concepita come uno spazio pubblico che riconnette il tessuto urbano, dando una nuova identità alla **Centenary Square**, la più grande piazza di Birmingham. Newfloor, in collaborazione con il proprio fornitore nazionale di gres porcellanato, l'azienda **Mirage Spa**, si è aggiudicata questo importante progetto fornendo oltre **7.000 m²** di pavimento sopraelevato.

L'altissimo grado di personalizzazione ha richiesto un impegno considerevole dello staff Newfloor, insieme ai progettisti e alla committenza per la definizione di una soluzione dall'elevato impatto estetico e dalle eccellenti prestazioni in fatto di resistenza e sicurezza.

Il progetto

Requisito chiave per l'aggiudicazione del progetto è stato la garanzia di resistenza ai carichi più elevati, ossia elementi in 'Classe 6', con un carico di rottura ammissibile ≥ 1.200 kg al centro del lato del pannello. Newfloor ha adottato opportuni accorgimenti, come l'utilizzo di una vaschetta d'acciaio di rinforzo molto spessa e una struttura metallica di sopraelevazione di adeguata resistenza.

Il pavimento sopraelevato è composto da pannelli di 34 mm di **solfato di calcio** di dimensioni 60x120 cm, rivestiti da **gres made in Italy** dell'azienda Mirage, serie Marmi colore bianco statuario prelevigato, tagliato e riassembleto in doghe di dimensioni 20x120 cm.

La caratteristica venatura di questo gres è stata personalizzata in fase di cottura secondo il gusto degli architetti dello studio di progettazione, che hanno presenziato alle operazioni presso lo stabilimento Mirage in provincia di Modena.





BULGARI

CLIENTE

Bulgari

LOCALITÀ

Valenza (AL)

INTERVENTO

Interno

Ufficio

SUPERFICIE

800 m²

PRODOTTI UTILIZZATI

Pavimento sopraelevato



LA PIÙ GRANDE MANIFATTURA DI GIOIELLI

Il contesto

Ci sono realtà che non hanno bisogno di presentazioni, e tra queste rientra senza dubbio **Bulgari**, marchio fondato nel 1884 e oggi simbolo mondiale del lusso. Dalla gioielleria all'orologeria, dalla profumeria alla pelletteria, fino al settore alberghiero con la catena Bulgari Hotels & Resorts, l'azienda rappresenta un'eccellenza italiana capace di coniugare tradizione e innovazione.

La sua prima e iconica sede è lo storico negozio di Via Condotti 10 a Roma, luogo dove Bulgari ha intrecciato la propria storia con quella del cinema, accogliendo clienti del calibro di Elizabeth Taylor, Audrey Hepburn, Sofia Loren e Gina Lollobrigida. Negli anni il brand ha poi consolidato la propria presenza a livello internazionale, aprendo boutique in città come New York, Parigi e Tokyo.

È però a **Valenza**, cuore della tradizione orafa italiana, che Bulgari ha scelto di insediare la **più grande manifattura di gioielli d'Europa**: un centro di eccellenza produttiva e creativa. Per questo prestigioso progetto, Newfloor ha avuto l'onore di contribuire fornendo i propri pavimenti sopraelevati, a conferma di una collaborazione che unisce qualità, innovazione e Made in Italy.

Il progetto

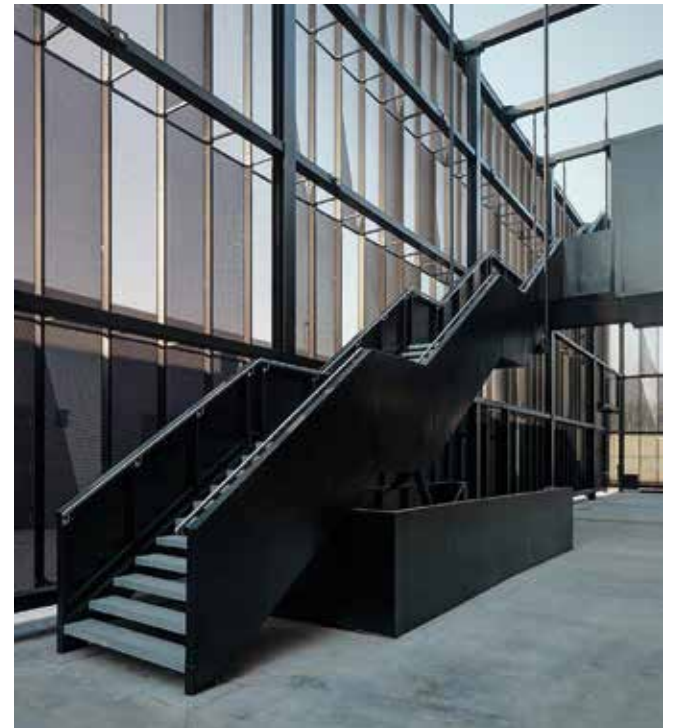
Per questo ambizioso progetto sono stati realizzati circa **800 m² di pannelli sopraelevati**, suddivisi in diverse tipologie a seconda delle esigenze funzionali ed estetiche degli ambienti.

La parte predominante dell'intervento ha previsto l'utilizzo di pannelli **G30HAP**, caratterizzati da un'anima in solfato di calcio ad alta densità dello spessore di 30 mm. Questi pannelli sono stati rivestiti in **parquet di noce nazionale**, selezionato per la sua eleganza e stabilità, con verniciatura UV e disegno "tolda" a **9 doghe** affiancate, che conferisce continuità visiva e un elevato pregio architettonico. La dimensione finale dei pannelli è 600x600 mm, nel rispetto delle specifiche progettuali.

Per massimizzare l'utilizzo dell'intercapedine tecnica al di sotto del pavimento, destinata a ospitare impianti e cablaggi, è stata scelta una **struttura** di sostegno in acciaio zincato composta esclusivamente da colonne regolabili. Le altezze variano in funzione dei diversi locali, al fine di garantire uniformità e continuità del piano di calpestio.

Le colonne sono state incollate direttamente al sottofondo, senza impiego dei traversi, una soluzione che ha permesso di ridurre l'ingombro strutturale, ottimizzare gli spazi tecnici e agevolare le operazioni di posa.

Questo approccio ha garantito un risultato estetico di alto livello, coniugato a praticità, accessibilità degli impianti e durabilità nel tempo, rispondendo pienamente agli obiettivi del progetto.





EY WAVESPACE

CLIENTE

EY WAVESPACE

LOCALITÀ

Milano

INTERVENTO

Interno
Sanità ed educazione

SUPERFICIE

700 m²

PRODOTTI UTILIZZATI

Pavimento sopraelevato



CENTRO D'INNOVAZIONE INTERATTIVO E SPECIALIZZATO IN NUOVE TECNOLOGIE

Il contesto

Situato al quarto piano della sede EY di via Meravigli a Milano, l'**EY wavespace** è uno spazio laboratorio di circa 800 m², realizzato con il supporto dell'ExperienceLab dell'**Università Cattolica del Sacro Cuore e dello studio DEGW**, brand del gruppo **Lombardini22**.

Il nuovo hub milanese è articolato in due grandi macroaree, Meaning Lab e Significance Lab, a loro volta suddivise in diverse stazioni esperienziali che formano un percorso, o meglio un viaggio, di natura trasformativa.

Questi ambienti, alla cui messa in opera hanno partecipato anche le maestranze del Teatro alla Scala, rappresentano un luogo di riflessione e connessione dal forte impatto scenografico, adottando gli elementi della natura a supporto delle relazioni umane.

Uno spazio dedicato all'innovazione, con l'obiettivo di generare un'attivazione da parte dell'utente, per mettere in discussione le proprie consapevolezza e progettare esperienze trasformative incentrate sulle persone stesse.

Il progetto

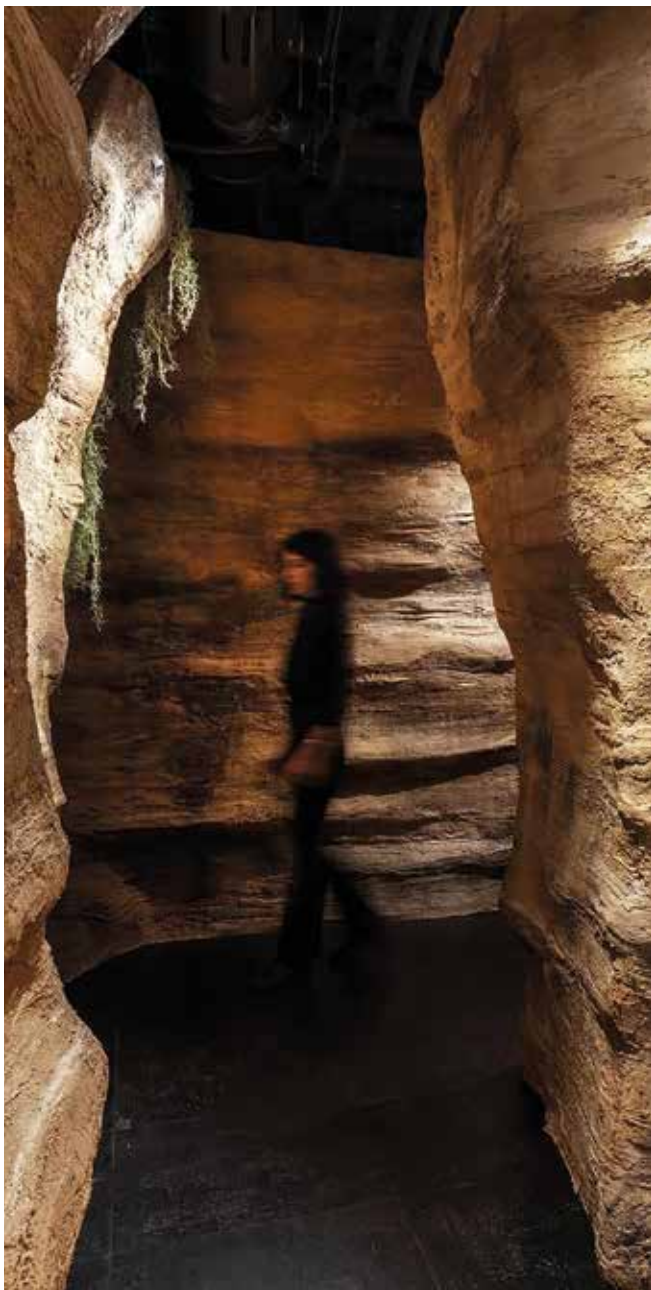
Newfloor, in collaborazione con **Vaneton**, partner storico e **fornitore del sughero by Granorte**, ha avuto il piacere di realizzare un progetto di grande valore estetico e concettuale, fornendo **700 m² di pavimento sopraelevato di tipo G30HAP**. Si tratta di pannelli modulari da 60x60 cm, con anima in solfato di calcio ad alta densità (1.500 kg/m³, spessore 30 mm), rivestimento inferiore in foglio di alluminio e finitura superiore in **sughero naturale declinato in differenti colorazioni**.

Le tonalità selezionate per questo intervento – **Mocha, Pearl, Bluemoon, e Purple** – non sono state scelte casualmente, ma progettate per dar vita a un percorso simbolico ispirato ai quattro elementi della natura: **terra, aria, acqua e fuoco**. Ogni colore rappresenta un elemento

e contribuisce a creare un'atmosfera coinvolgente e armoniosa. Le diverse aree cromatiche sono state pensate come un viaggio esperienziale, collegate tra loro attraverso spazi di transizione che permettono di percepire la continuità e l'equilibrio del progetto.

In questo modo, il pavimento sopraelevato non si limita a svolgere una funzione tecnica, ma diventa parte integrante del linguaggio architettonico e sensoriale, capace di unire innovazione, sostenibilità e creatività in un unico sistema.





UNIPOL BANCA SPA

CLIENTE

Unipol Banca Spa

LOCALITÀ

Pesaro

INTERVENTO

Interno
Ufficio

SUPERFICIE

900 m²

PRODOTTI UTILIZZATI

Pavimento sopraelevato



IL PAVIMENTO SOPRAELEVATO NELLE AREE AD ALTO TRAFFICO

Il contesto

Il pavimento sopraelevato **Newfloor**, oltre a offrire numerosi **vantaggi tecnici ed estetici**, è progettato per soddisfare elevati standard di carico e resistenza, risultando quindi una soluzione ideale per ambienti ad alto traffico. Spazi come uffici direzionali, banche, aree commerciali, ambienti istituzionali e centri espositivi richiedono pavimentazioni che coniughino durabilità, sicurezza e comfort, senza rinunciare al valore estetico.

Un esempio concreto è rappresentato dal progetto realizzato per **Unipol Banca Spa a Pesaro**, dove, in stretta collaborazione con i progettisti di **FourTeam Srl**, sono stati installati **900 m² di pavimento sopraelevato Newfloor**. In questo intervento la scelta di un sistema sopraelevato si è rivelata fondamentale non solo per la gestione funzionale degli impianti tecnici – nascosti nel plenum sottostante e

facilmente accessibili per la manutenzione – ma anche per garantire elevata resistenza meccanica e stabilità nel tempo, caratteristiche imprescindibili in un edificio ad alta affluenza.

Oltre all'aspetto tecnico, grande attenzione è stata posta anche alla componente estetica: le finiture selezionate hanno permesso di valorizzare l'immagine dell'ambiente, conferendo al progetto un carattere moderno ed elegante, in linea con l'identità del committente.

Questo intervento dimostra come il pavimento sopraelevato Newfloor rappresenti una soluzione versatile e performante, capace di rispondere alle esigenze più complesse in termini di carico, durabilità e design, rendendolo particolarmente adatto a contesti dove il traffico pedonale è intenso e continuo.

Il progetto

Il pannello scelto per il progetto è il tipo **G32HAV**, con dimensione **60x60 cm**, composto da un'anima in solfato di calcio dello spessore di 32 mm e densità 1.500 kg/m³, foglio di alluminio sul lato inferiore e rivestimento superiore in **vinile Tarkett ID Inspiration 55, colore 127**, ottenuto accostando tre doghe da 20x60 cm ciascuna.

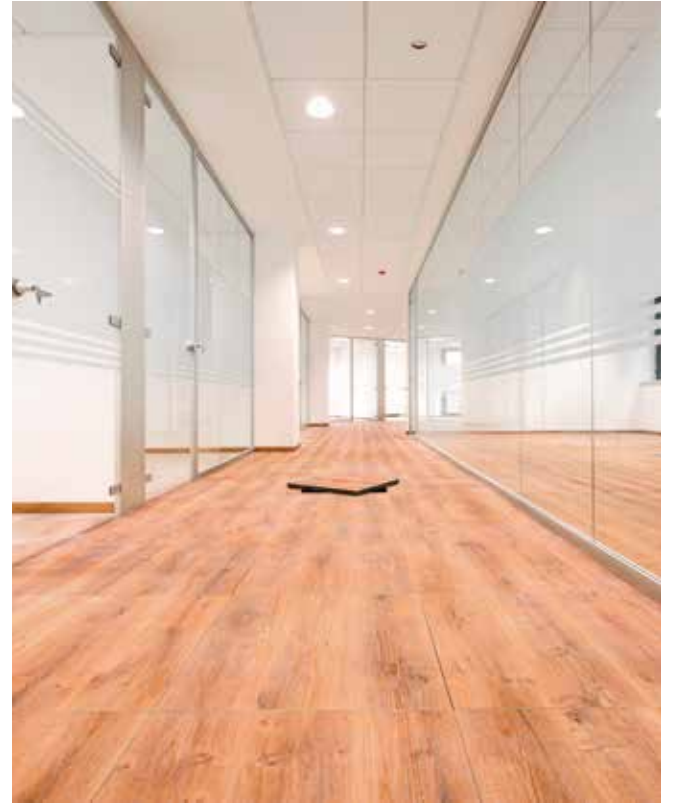
Questo materiale vinilico eterogeneo effetto legno garantisce un'elevata **resistenza ai graffi e allo sporco**, risultando ideale per ambienti molto frequentati e soggetti a intenso traffico, come le banche.

Per sfruttare al meglio lo spazio tecnico sotto i pannelli, è stata scelta una **struttura di sostegno in acciaio zincato SNFS**, senza traversi, con colonne di **altezza nominale 185 mm**, incollate direttamente al sottofondo.

Il progetto è davvero su misura, poiché le doghe in vinile (prodotte originariamente in formato 120x20 cm) sono state adattate ai pannelli da 60x60 cm. Questo lavoro di precisione evidenzia il significativo impegno delle maestranze Newfloor, che hanno reso possibile una personalizzazione accurata su ogni singolo pannello.

PH. Alberto Chiggiato





IMA SPA

CLIENTE

IMA SPA

LOCALITÀ

Castel San Pietro Terme (BO)

INTERVENTO

Interno
Ufficio

SUPERFICIE

16.000 m²

PRODOTTI UTILIZZATI

Pavimento sopraelevato
S-LOCK SYSTEM



INNOVAZIONE E FUNZIONALITÀ NEI NUOVI COMPLESSI INDUSTRIALI

Il contesto

Fondata nel 1961, **IMA** è leader mondiale nella progettazione e produzione di macchine automatiche per il processo e il confezionamento di prodotti farmaceutici, cosmetici, alimentari, tè e caffè.

Newfloor ha partecipato alla realizzazione di due nuovi poli produttivi del gruppo, producendo e installando circa **16.000 m²** di pavimento sopraelevato.

Il primo edificio, progettato da **Raggi & Partners**, ospita Ima Life, divisione che si occupa di produzione farmaceutica. L'edificio, che sostituisce l'ex stabilimento Decathlon, si trova nella zona industriale Ca' Bianca di Castel San Pietro Terme (BO).

Il secondo edificio, progettato da **No Gap Progetti**, sorge a Ozzano dell'Emilia ed è il polo nazionale del packaging del cioccolato. Nato dalla leadership tra Ima e il colosso cooperativo della meccanica SACMI Packaging & Chocolate S.p.A.

Il progetto

Il pavimento sopraelevato Newfloor scelto per la zona uffici di questo progetto è di tipo **G30AAK**: pannello 60x60 cm con l'anima in **solfo di calcio** di spessore 30 mm a bassa densità (1.100 kg/m³), foglio di alluminio applicato sul lato inferiore con fori per l'alloggiamento della struttura e copertura in gres porcellanato **Iris collezione Walk On**, finitura naturale R9, colore **Grey e White**.

La committente ha scelto come **struttura S-LOCK SYSTEM AS**, sistema autocentrante in grado di posizionare correttamente i pannelli sovrastanti grazie alla particolare forma della guarnizione polimerica che presenta quattro punte tronco-coniche, perfettamente alloggiabili nei fori presenti sugli angoli del margine inferiore del pannello. La stabilità di questo sistema ha permesso a Newfloor di testare la struttura per **eventi sismici**.

PH. Alberto Chiggiato









SALVAGNINI ITALIA

CLIENTE

Salvagnini Italia

LOCALITÀ

Vicenza

INTERVENTO

Interno

Ufficio

PRODOTTI UTILIZZATI

Pavimento sopraelevato



RICERCA E TECNOLOGIA ALL'AVANGUARDIA NEL SETTORE INDUSTRIALE

Il contesto

L'azienda Salvagnini, fondata a Milano nel 1963 da Guido Salvagnini, si è affermata come **punto di riferimento internazionale nel settore delle macchine utensili**, con una particolare specializzazione nella produzione di centraline oleodinamiche e macchine a taglio laser per la lavorazione della lamiera.

Grazie a una costante attenzione all'innovazione, alla qualità e all'eccellenza tecnologica, Salvagnini ha saputo ampliare la propria presenza globale, oggi con 25 filiali, 5 stabilimenti produttivi e oltre 2.060 dipendenti, servendo una vasta gamma di settori applicativi distribuiti in 75 paesi nel mondo.

Il campus di Salvagnini Italia S.p.A., situato a Sarego, in provincia di Vicenza, rappresenta un centro tecnologico di riferimento, aperto ai visitatori e dedicato alla formazione, all'istruzione e alla ricerca. Gli spazi sono progettati per favorire la condivisione della conoscenza e lo sviluppo di competenze innovative, offrendo un ambiente in cui la tecnologia incontra la didattica e la creatività.

Questo polo rappresenta non solo un luogo operativo e produttivo, ma anche un hub di ispirazione per professionisti e studenti che guardano al futuro, confermando la vocazione dell'azienda verso l'eccellenza, la sostenibilità e l'innovazione continua.

Il progetto

Nel contesto di questo progetto, **Newfloor ha fornito pavimenti sopraelevati** per tutti gli spazi comuni, contribuendo a ottimizzare la fruibilità e la funzionalità dell'edificio. Grazie a questa soluzione, è stato possibile facilitare l'accesso alle sale riunioni, alle aule corsi, alla sala conferenze tecnologica, allo spazio bar e al grande atrio, ampiamente utilizzato per esposizioni e mostre d'arte temporanee.

I pannelli forniti, del tipo **G34HA0**, sono stati consegnati primerizzati nella parte superiore e successivamente personalizzati direttamente in loco con un rivestimento in parquet di altissima qualità, studiato appositamente per rispondere alle esigenze estetiche e funzionali del cliente. Questa scelta ha permesso di ottenere superfici eleganti,

resistenti e perfettamente integrate con l'architettura degli spazi comuni.

Per le sale tecniche e le aree a maggior carico operativo, è stato invece adottato un pavimento sopraelevato di tipo **G30HAH con finitura in laminato Abet 577**, garantendo robustezza, durata e facilità di manutenzione.

L'intervento ha così unito design, funzionalità e praticità, confermando come i pavimenti sopraelevati possano diventare strumenti chiave nella progettazione di ambienti moderni, versatili e adatti a molteplici attività.

PH. Alberto Chiggiato





GUCCI

CLIENTE

Gucci

LOCALITÀ

Firenze

INTERVENTO

Interno
Ufficio

SUPERFICIE

2.400 m²

PRODOTTI UTILIZZATI

Pavimento sopraelevato



LA MAISON DA SEMPRE SINONIMO DI LUSSO

Il contesto

Il brand porta con sé una storia di **eccellenza Made in Italy**, di recente balzato agli onori della cronaca grazie al libro 'House of Gucci' di Sara Gay Forden e all'omonimo adattamento cinematografico diretto da Ridley Scott, con l'interpretazione della star Lady Gaga, che raccontano fasti di famiglia e fatti di sangue diventati leggenda.

Ci troviamo a **Scandicci**, a pochi chilometri dal centro storico di Firenze, dove si trova il quartier generale che custodisce il 'cervello' dell'azienda **Gucci**. La firma italiana di alta moda e articoli luxury, nata nel 1921 dall'intuizione di Guccio Gucci, fa parte oggi del gruppo francese Kering ed è riconosciuta tra le top griffe mondiali per vendita, redditività e valore.

Lo stabilimento produttivo, dove vengono ancora fabbricati gran parte dei capi e accessori, **è un centro all'avanguardia**, con strumentazioni super tecnologiche come macchine da cucire elettroniche a controllo e nuovissimi sistemi di incollaggio, pur **senza abbandonare la lavorazione artigiana che racchiude il sapere antico e prezioso**.

È tradizione di questo marchio di lusso avere grande attenzione per i propri prodotti e per la filiera, in maggioranza toscana, utilizzando materiali pregiati e ricercando costantemente l'eccellenza.

Questi valori di qualità e autenticità nella manifattura dei prodotti accompagnano da sempre anche **Newfloor**, artigiani del pavimento sopraelevato taylor-made.

Il progetto

In occasione della ristrutturazione finalizzata al rifacimento dei nuovi uffici del rinomato brand fiorentino, Newfloor ha realizzato una soluzione su misura, fornendo **2.400 m² di pavimento sopraelevato di tipo G30H0K**. I pannelli, di dimensione 60x60 cm, sono composti da solfato di calcio con spessore di 30 mm e densità di 1.500 kg/m³, garantendo resistenza, stabilità e prestazioni eccellenti anche in ambienti ad alto traffico.

La finitura superiore è stata realizzata in gres porcellanato della prestigiosa **Ceramiche Caesar**, collezione **Wide**, colore **Fog**, scelta per conferire eleganza e uniformità agli spazi. Questa soluzione non solo valorizza l'estetica degli uffici, ma permette anche un'elevata funzionalità: grazie alla struttura sopraelevata, è possibile integrare facilmente

impianti elettrici, cablaggi e sistemi di climatizzazione senza compromettere l'armonia degli ambienti.

L'intervento ha rappresentato un equilibrio perfetto tra design, comfort e innovazione tecnologica, assicurando agli spazi lavorativi un aspetto raffinato e moderno, in linea con l'immagine sofisticata del brand fiorentino. La cura nei dettagli, la qualità dei materiali e la precisione nella posa hanno reso il pavimento un elemento distintivo degli uffici, capace di unire estetica e praticità in ogni area.





Dal 1986 lavoriamo con passione
per realizzare progetti innovativi,
pensati per spazi interni ed esterni,
edifici residenziali e commerciali,
centri istituzionali ed espositivi.



STEP IT UP

PROJECT REFERENCES

INDEX

FALCONERI	THE GLOBAL LEADER IN CASHMERE KNITWEAR	4
UNIFARCO	A UNIQUE AND INCOMPARABLE ITALIAN BUSINESS STORY	8
ANGELINI GROUP	INNOVATION AND SUSTAINABILITY IN THE NEW HEADQUARTERS	12
LIBRARY OF BIRMINGHAM	A SYMBOL OF TRANSPARENCY AND KNOWLEDGE	16
BULGARI	THE LARGEST JEWELRY MANUFACTURER IN EUROPE	20
EY WAVESPACE	AN INTERACTIVE INNOVATION CENTER SPECIALIZING IN NEW TECHNOLOGIES	24
UNIPOL BANK SPA	THE RAISED FLOOR IN HIGH-TRAFFIC AREAS	28
IMA SPA	INNOVATION AND FUNCTIONALITY IN THE NEW INDUSTRIAL COMPLEXES	32
SALVAGNINI ITALIA	ADVANCED RESEARCH AND TECHNOLOGY FOR THE INDUSTRIAL SECTOR	38
GUCCI	THE MAISON HAS LONG BEEN A SYMBOL OF LUXURY	42

FALCONERI

CLIENT

Falconeri

LOCATION

Avio (TN)

PROJECT

Indoor
Office

AREA

900 m²

PRODUCTS

Raised floor
S-LOCK SYSTEM



THE GLOBAL LEADER IN CASHMERE KNITWEAR

The context

The **Falconeri** brand, acquired by the **Calzedonia Group** in 2009, specializes in **creating high-quality cashmere knitwear**. From the Mongolian pastures to its boutiques, Falconeri carefully selects the finest raw materials, with full respect for both the environment and people.

Today, the brand counts 91 boutiques in Italy and 84 abroad, and stands out for its timeless beauty and the value of garments meant to be worn and loved, such as the Superior Cashmere.

From the union of exceptional raw materials and Italian know-how, products are created that prioritize quality over quantity, highlighting the enduring style of each piece.

As Sandro Veronesi, Chairman and CEO of the Calzedonia Group, states:

“From the very beginning of our story, we have sought not only product quality and the pleasure of wearing them, but also a quality of life in the environments where we work and, more broadly, in the surrounding environment.”

Guided by this vision, Falconeri chose Newfloor for the supply and installation of raised flooring for the **expansion of its legal headquarters in Avio, in the province of Trento**.

The project

The **G32H0K** raised floor model was chosen, confirming Newfloor's ability to respond promptly to client needs with high-quality technical and design solutions.

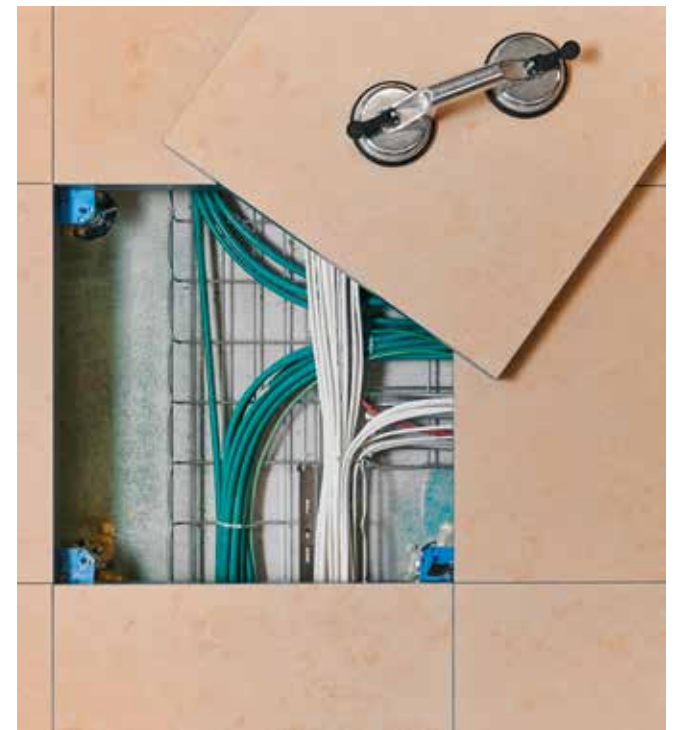
The project included the supply and installation of 32 mm thick calcium sulfate panels, measuring 60x60 cm, with a density of 1,500 kg/m³, ensuring solidity, strength, and durability. The top layer is covered with **Iris porcelain stoneware, Jura collection, Gold color**, combining the elegance of a premium material with high performance, in line with the requirements of a modern and functional environment.

As this was an expansion of existing spaces, one of the priorities was to maintain aesthetic and functional continuity with the previous areas. Thanks to attention to detail and high-quality workmanship, Newfloor ensured perfect visual uniformity and integration with the existing surfaces.

To enhance system stability and maintain grout alignment over time, the exclusive Newfloor **S-LOCK SYSTEM** was implemented. The structure includes a steel column glued to the floor, with a self-centering gasket that positions the panels precisely, improving installation reliability and preserving the floor's aesthetic appearance in the long term.

PH. Alberto Chiggiato





UNIFARCO

CLIENT

Unifarco

LOCATION

Belluno

PROJECT

Indoor
Office

AREA

1.000 m²

PRODUCTS

Raised floor
S-LOCK SYSTEM



A UNIQUE AND INCOMPARABLE ITALIAN BUSINESS STORY

The context

Unifarco has recently completed its headquarters, a true **architectural gem**, with the primary goal of embracing environmental sustainability and reducing energy impact. Founded and managed by pharmacists, the company is renowned for the production of high-quality cosmetics, nutraceuticals, and dermatological products, operating not only in Italy but also in Germany, Spain, France, Austria, and Switzerland.

Located in the picturesque province of Belluno, Unifarco's new HQ stands out for its impressive structure, which not only meets strict environmental standards but also actively engages in protecting the local ecosystem.

A tangible example of this commitment is the building's exterior cladding, made using trees that fell during the **Vaia storm of 2018**, demonstrating a concrete dedication to environmental protection.

The project

The collaboration with **Newfloor** led to the installation of over 1,000 square meters of **raised flooring** using **G30AAK** panels, featuring: a calcium sulfate core (30 mm thick, **60x60 cm**, density 1,100 kg/m³), aluminum sheet backing, and a top finish in **Marazzi Block Grey** porcelain stoneware.

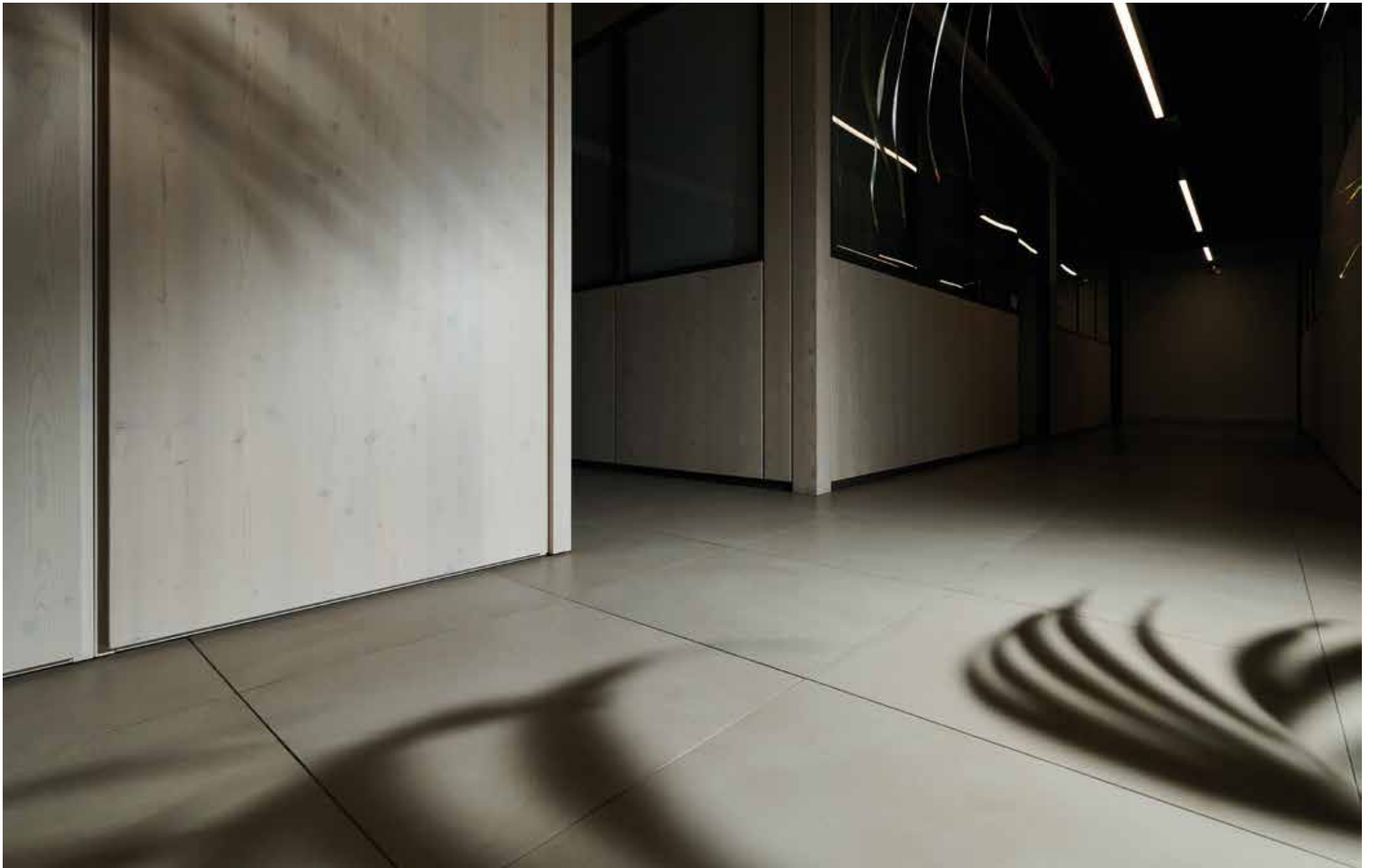
This design solution not only adds elegance and modernity to the building but also helps ensure a comfortable and sustainable working environment.

To guarantee maximum stability, the **S-LOCK SYSTEM** was selected, composed of steel columns glued to the floor with a **self-centering gasket**. This system allows for precise panel placement and maintains grout alignment over time, ensuring **quality and durability**.

With this state-of-the-art headquarters, Unifarco confirms its role as a leader in the sector, not only for the excellence of its products but also for a responsible and forward-looking vision.

PH. Alberto Chiggiato





ANGELINI GROUP

CLIENT

Angelini Group

LOCATION

Roma

PROJECT

Indoor
Office

AREA

7.000 m²

PRODUCTS

Raised floor



INNOVATION AND SUSTAINABILITY IN THE NEW HEADQUARTERS

The context

The new headquarters of the **Angelini Group**, a key player in the chemical-pharmaceutical sector, represents an ambitious project of transformation and modernization. Located in the Appio Tuscolano district of Rome, it is the result of the renovation of the group's historic executive headquarters, which has hosted the company's strategic activities for decades.

The project involved a comprehensive building renovation, introducing innovative technologies and cutting-edge architectural solutions. The main objectives were clear from the outset: to ensure architectural quality, high structural safety standards, and an **eco-sustainable approach**, in line with the Group's values and social responsibility.

The architectural design was developed by Studio Transit, creating modern and functional spaces designed to promote well-being and optimize the working experience. Particular attention was given to **environmental sustainability**, from the selection of certified and recyclable materials, to the optimization of energy consumption, and the creation of spaces that combine comfort with respect for the environment.

The result is a building that blends tradition and innovation, reflecting both the historical solidity of the Angelini Group and its constant ability to renew itself and anticipate future needs, consolidating its leadership in the chemical-pharmaceutical sector.

The project

For this project, Newfloor supplied approximately 7,000 m² of raised flooring, proudly contributing to the building achieving **LEED Platinum certification**, the highest level of sustainability certification.

The raised floor selected by the client consists of 60×60 cm panels with a calcium sulfate core, density 1,500 kg/m³, and thicknesses of 30 and 34 mm, with the addition of a 0.5 mm galvanized steel tray as reinforcement for the thicker panels.

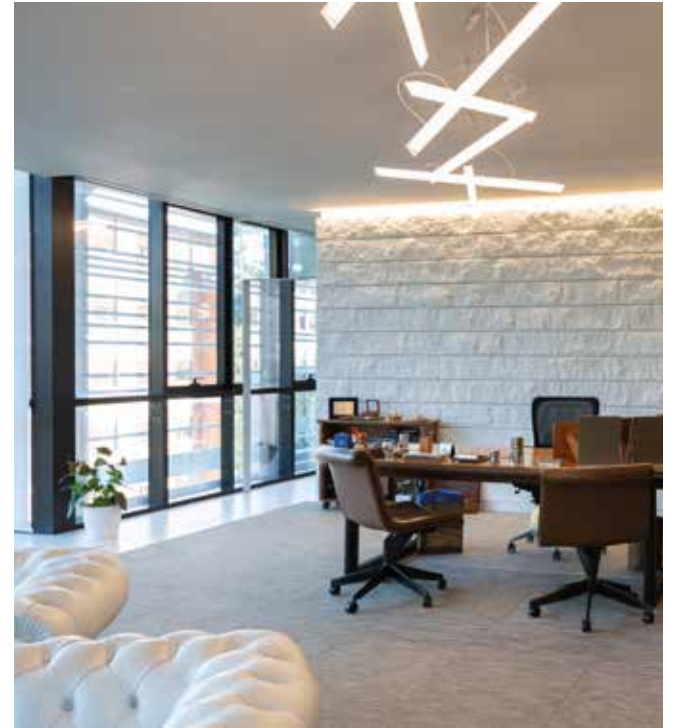
The top finishes used include various types:

- Casalgrande Padana porcelain stoneware, Architecture collection;
- Chilewich Basketwave vinyl in Earth, Latte, and Mineral Blue;
- Abet Walkprint laminate with a concrete effect;
- Primed bare panels for self-laying coverage.

The panels are supported by an **SNFL-type structure** with light crosspieces to achieve heights between 29 and 42 cm.

PH. VIDEO PRODUCTION by Alberto Pini





LIBRARY OF BIRMINGHAM

CLIENT

Birmingham City Council

LOCATION

Birmingham (UK)

PROJECT

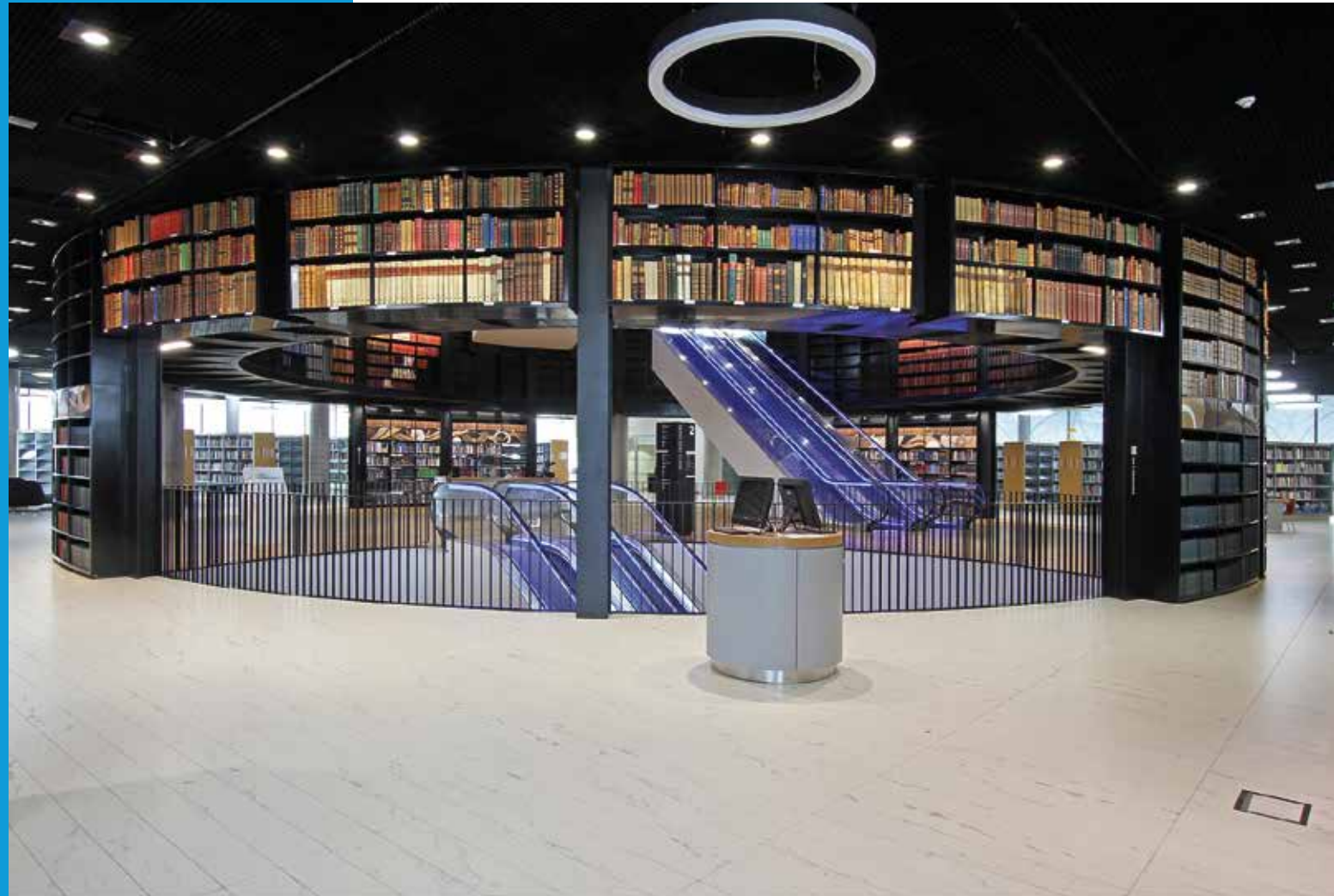
Indoor
Healthcare and Education

AREA

7.000 m²

PRODUCTS

Raised floor



A SYMBOL OF TRANSPARENCY AND KNOWLEDGE

The context

Designed by the Dutch architects **Mecanoo**, it is the largest library in Europe, with a total area of 31,000 m² and nine floors housing millions of books, as well as a 300-seat amphitheater, multifunctional spaces, gardens, and cafés.

Completed in 2013, the library is conceived as a public space that reconnects the urban fabric, giving a new identity to **Centenary Square**, the largest square in Birmingham.

Newfloor, in collaboration with its national porcelain stoneware supplier, **Mirage Spa**, was awarded this important project, supplying over **7,000 m²** of raised flooring.

The very high level of customization required significant effort from the Newfloor team, in close collaboration with designers and the client, to define a solution with strong aesthetic impact and excellent performance in terms of durability and safety.

The project

A key requirement for the awarding of the project was the guarantee of resistance to the highest loads, i.e., elements in 'Class 6', with an allowable breaking load of $\geq 1,200$ kg at the center of the panel edge. Newfloor implemented appropriate measures, such as the use of a thick steel reinforcement tray and a raised metal structure with adequate strength.

The raised floor consists of 34 mm **calcium sulfate** panels, measuring 60×120 cm, covered with **Italian-made porcelain stoneware** from Mirage, Marmi series in pre-polished Statuario white, cut and reassembled into planks measuring 20×120 cm.

The distinctive veining of this stoneware was customized during firing according to the taste of the architects, who were present on-site at the Mirage factory in the province of Modena.





BULGARI

CLIENT

Bulgari

LOCATION

Valenza (AL)

PROJECT

Indoor
Office

AREA

800 m²

PRODUCTS

Raised floor



THE LARGEST JEWELRY MANUFACTURER

The context

There are companies that need no introduction, and among them **Bulgari** undoubtedly stands out, a brand founded in 1884 and today a global symbol of luxury. From jewelry to watchmaking, from fragrances to leather goods, and even the hotel industry with the Bulgari Hotels & Resorts chain, the company represents Italian excellence capable of combining tradition and innovation.

Its first and most iconic location is the historic store at Via Condotti 10 in Rome, a place where Bulgari intertwined its history with that of cinema, welcoming clients such as Elizabeth Taylor, Audrey Hepburn, Sophia Loren and Gina Lollobrigida. Over the years, the brand has consolidated its international presence, opening boutiques in cities such as New York, Paris and Tokyo.

However, it is in **Valenza**, the heart of Italian goldsmith tradition, that Bulgari chose to establish the **largest jewelry manufacturing facility in Europe**: a center of productive and creative excellence. For this prestigious project, Newfloor had the honor of contributing by providing its raised floors, confirming a collaboration that unites quality, innovation and Made in Italy.

The project

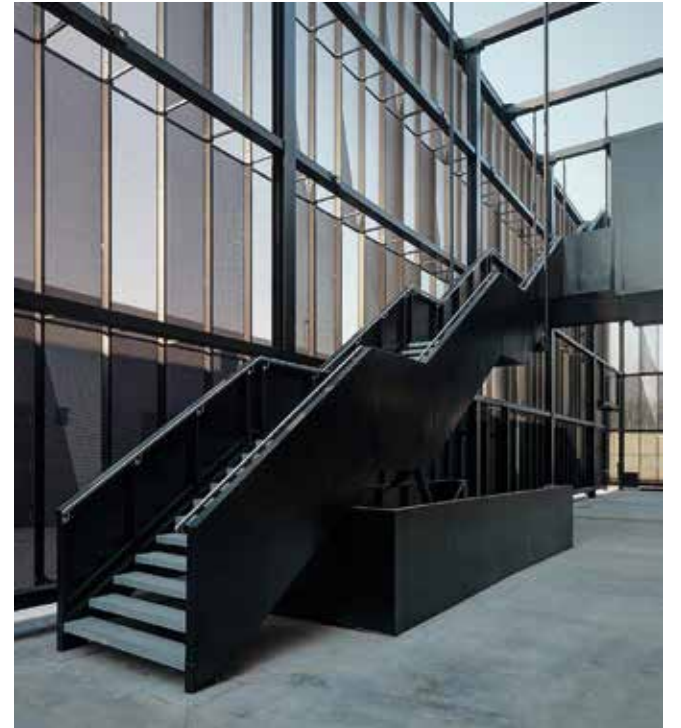
For this ambitious project, approximately **800 m² of raised floor panels** were produced, divided into different types according to the functional and aesthetic needs of each space.

The predominant part of the intervention involved the use of **G30HAP** panels, featuring a 30 mm thick high-density calcium sulphate core. These panels were finished with **Italian walnut parquet**, selected for its elegance and stability, with UV coating and a “ship deck” pattern with **9 adjacent slats**, giving visual continuity and high architectural value. The final panel size is 600x600 mm, in accordance with the project specifications.

To maximize the use of the technical void beneath the floor - designed to house systems and cabling - a galvanized steel support **structure** composed exclusively of adjustable pedestals was chosen. The heights vary depending on the specific rooms, ensuring uniformity and continuity of the walking surface.

The pedestals were glued directly to the subfloor, without the use of stringers, a solution that reduced structural bulk, optimized the technical spaces, and facilitated installation operations.

This approach ensured a high-level aesthetic result combined with practicality, easy access to systems and long-term durability, fully meeting the project's objectives.





EY WAVESPACE

CLIENT

EY WAVEPALACE

LOCATION

Milano

PROJECT

Indoor
Healthcare and Education

AREA

700 m²

PRODUCTS

Raised floor



AN INTERACTIVE INNOVATION CENTER SPECIALIZING IN NEW TECHNOLOGIES

The context

Located on the fourth floor of EY's headquarters in Via Meravigli in Milan, the **EY wavespace** is a laboratory-style environment of about 800 m², created with the support of the ExperienceLab of the **Università Cattolica del Sacro Cuore and the DEGW studio**, a brand of the **Lombardini22** group.

The new Milanese hub is organized into two large macro-areas, the Meaning Lab and the Significance Lab, each further divided into various experiential stations that form a path – or rather, a journey – of transformative nature.

These spaces, whose installation also involved the craftsmen of Teatro alla Scala, represent a place of reflection and connection with a strong scenic impact, using elements of nature to support human interaction.

A space dedicated to innovation, with the goal of triggering user activation to question their own awareness and design transformative, people-centered experiences.

The project

Newfloor, in collaboration with **Vaneton**, a long-standing partner and **supplier of Granorte cork**, had the pleasure of delivering a project of great aesthetic and conceptual value, providing **700 m² of G30HAP raised flooring**. These are 60x60 cm modular panels with a high-density calcium sulphate core (1,500 kg/m³, 30 mm thick), an aluminum foil underside, and a top finish in **natural cork available in various colors**.

The tones selected for this project - **Mocha, Pearl, Bluemoon, and Purple** - were not chosen randomly, but designed to create a symbolic journey inspired by the four

elements of nature: **earth, air, water, and fire**. Each color represents one element and helps generate an immersive and harmonious atmosphere. The different chromatic areas were conceived as an experiential journey, connected through transitional spaces that allow users to perceive the project's continuity and balance.

In this way, the raised floor does not merely perform a technical function, but becomes an integral part of the architectural and sensory language, capable of uniting innovation, sustainability, and creativity in a single system.





UNIPOL BANK SPA

CLIENT

Unipol Bank Spa

LOCATION

Pesaro

PROJECT

Indoor
office

AREA

900 m²

PRODUCTS

Raised floor



THE RAISED FLOOR IN HIGH-TRAFFIC AREAS

The context

The **Newfloor** raised floor, in addition to offering numerous **technical and aesthetic advantages**, is designed to meet high standards of load capacity and resistance, making it an ideal solution for high-traffic environments. Spaces such as executive offices, banks, commercial areas, institutional environments, and exhibition centers require flooring systems that combine durability, safety, and comfort without compromising on aesthetic value.

A concrete example is the project carried out for **Unipol Banca Spa in Pesaro**, where, in close collaboration with the designers of **FourTeam Srl, 900 m² of Newfloor raised flooring** were installed. In this project, the choice of a raised floor system proved essential not only for the functional management of the technical installations – hidden in the underlying plenum and easily accessible for

maintenance – but also for ensuring high mechanical resistance and long-term stability, key features in a high-traffic building.

Beyond the technical aspect, great attention was also dedicated to aesthetics: the selected finishes enhanced the overall appearance of the space, giving the project a modern and elegant character consistent with the client's identity.

This project demonstrates how Newfloor's raised flooring represents a versatile and high-performance solution, capable of meeting the most complex requirements in terms of load capacity, durability, and design, making it particularly suitable for contexts where pedestrian traffic is intense and continuous.

The project

The panel selected for the project is the **G32HAV** type, measuring **60×60 cm**, consisting of a 32 mm thick high-density (1,500 kg/m³) calcium sulphate core, an aluminum foil underside, and a top finish in **Tarkett ID Inspiration 55 vinyl, color 127**, created by placing three slats of 20×60 cm each side by side.

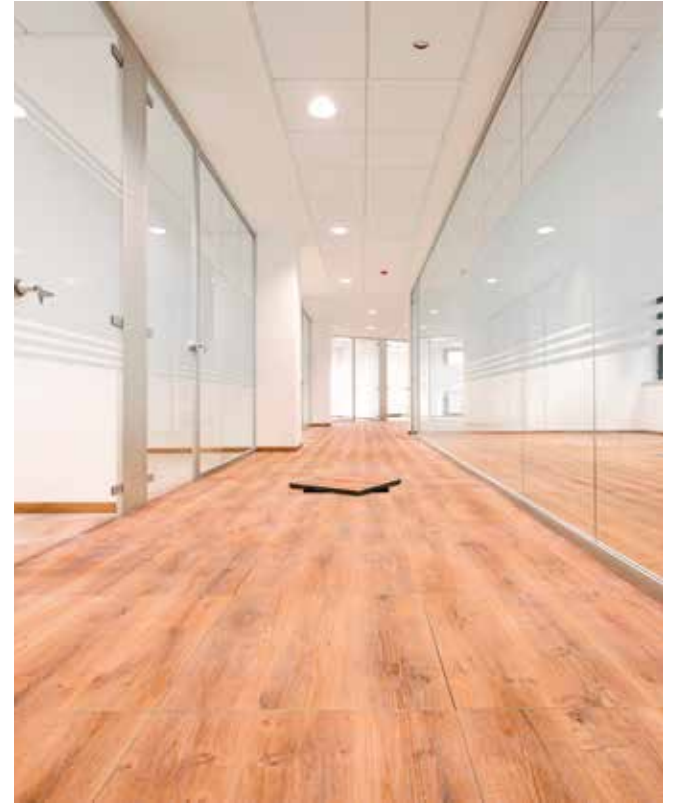
This heterogeneous, wood-effect vinyl material ensures high **resistance to scratches and dirt**, making it ideal for heavily frequented environments subject to intense traffic, such as banks.

To make optimal use of the technical space beneath the panels, an **SNFS galvanized steel support structure** without stringers was chosen, with pedestals of **nominal height 185 mm**, glued directly to the subfloor.

The project is truly custom-made, as the vinyl slats (originally produced in the 120×20 cm format) were adapted to the 60×60 cm panels. This precise work highlights the significant effort of Newfloor's craftsmen, who made possible a meticulous customization of every single panel.

PH. Alberto Chiggiato





IMA SPA

CLIENT

IMA SPA

LOCATION

Castel San Pietro Terme (BO)

PROJECT

Indoor
Office

AREA

16.000 m²

PRODUCTS

Raised floor
S-LOCK SYSTEM



16.000 SQM OF INNOVATION AND FUNCTIONALITY IN THE NEW INDUSTRIAL COMPLEXES

The context

Founded in 1961, **IMA** is a world leader in the design and production of automatic machines for the processing and packaging of pharmaceutical, cosmetic, food, tea and coffee products.

Newfloor contributed to the construction of two new production hubs of the group, manufacturing and installing approximately **16,000 m²** of raised flooring.

The first building, designed by **Raggi & Partners**, houses Ima Life, the division dedicated to pharmaceutical production. The facility, which replaces the former Decathlon plant, is located in the Ca' Bianca industrial area of Castel San Pietro Terme (BO).

The second building, designed by **No Gap Progetti**, is located in Ozzano dell'Emilia and serves as the national hub for chocolate packaging. It was created through the partnership between Ima and the cooperative giant in mechanical engineering, SACMI Packaging & Chocolate S.p.A.

The project

The Newfloor raised floor selected for the office area of this project is the **G30AAK** type: a 60x60 cm panel with a 30 mm thick low-density (1,100 kg/m³) **calcium sulphate** core, an aluminum foil applied on the underside with holes to accommodate the support structure, and a top finish in **Iris** porcelain stoneware from the **Walk On collection**, natural R9 finish, in **Grey and White**.

The client chose the **S-LOCK SYSTEM AS structure**, a self-centering system capable of correctly positioning the overlying panels thanks to the special shape of the polymer gasket, which features four truncated-conical points that fit perfectly into the holes on the corners of the panel's underside. The stability of this system allowed Newfloor to test the structure for seismic events.

PH. Alberto Chiggiato









SALVAGNINI ITALIA

CLIENT

Salvagnini Italia

LOCATION

Vicenza

PROJECT

Indoor
Office

PRODUCTS

Raised floor



ADVANCED RESEARCH AND TECHNOLOGY FOR THE INDUSTRIAL SECTOR

The context

Founded in Milan in 1963 by Guido Salvagnini, **Salvagnini** has established itself as an **international benchmark in the machine tool sector**, with a particular specialization in the production of hydraulic power units and laser cutting machines for sheet metal processing.

Thanks to a constant focus on innovation, quality, and technological excellence, Salvagnini has expanded its global presence, now with 25 subsidiaries, 5 production plants, and over 2,060 employees, serving a wide range of application sectors across 75 countries worldwide.

The Salvagnini Italia S.p.A. campus, located in Sarego, in the province of Vicenza, represents a technological reference center, open to visitors and dedicated to training, education, and research. The spaces are designed to foster knowledge sharing and the development of innovative skills, offering an environment where technology meets education and creativity.

This hub represents not only an operational and productive site but also an inspiration center for professionals and students looking to the future, confirming the company's commitment to excellence, sustainability, and continuous innovation.

The project

Within the context of this project, **Newfloor provided raised flooring** for all common areas, helping to optimize the usability and functionality of the building.

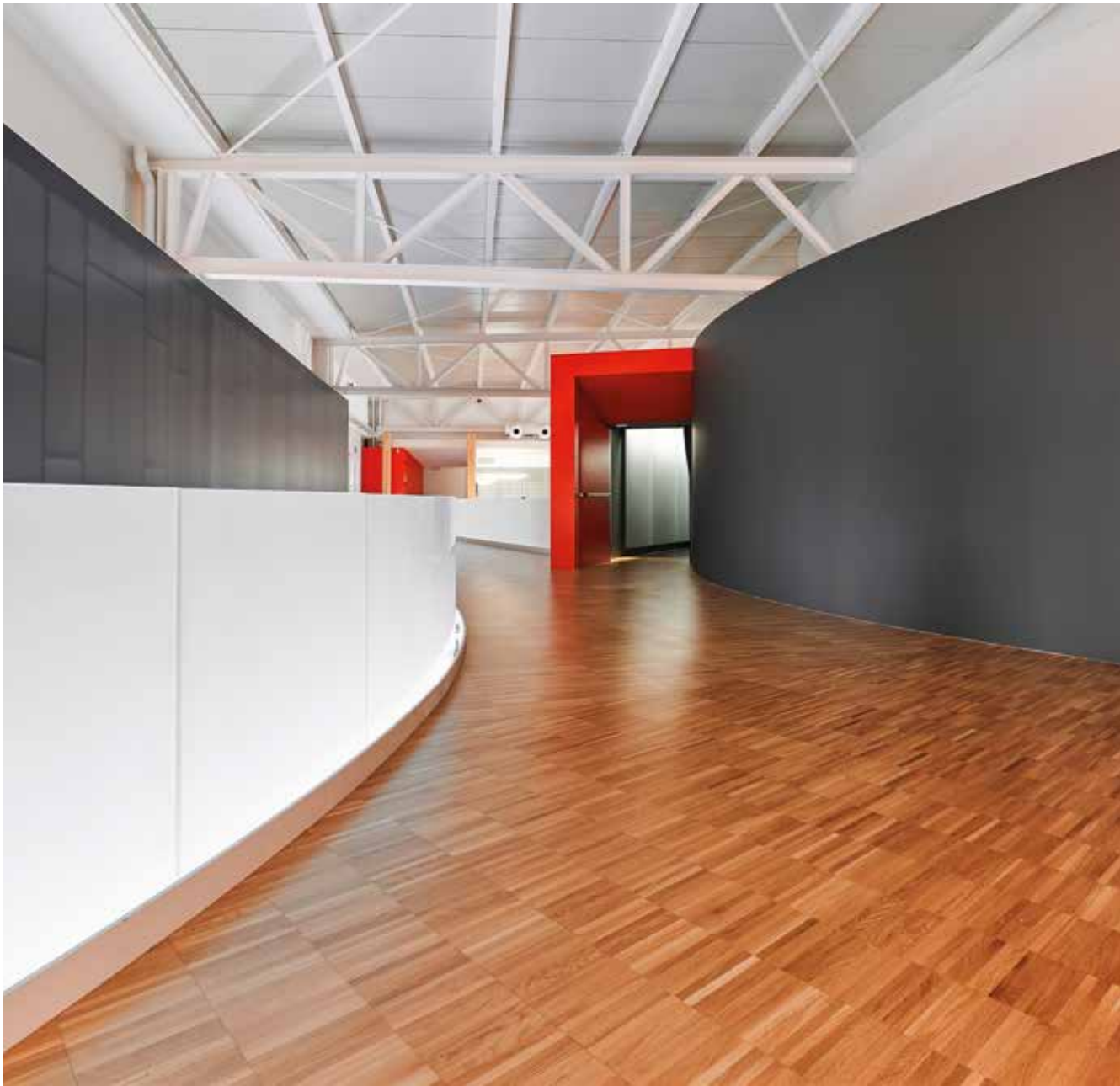
Thanks to this solution, access to meeting rooms, training classrooms, the technological conference hall, the bar area, and the large atrium – widely used for exhibitions and temporary art shows – was significantly facilitated.

The supplied panels, of the **G34HA0** type, were delivered with a primed top surface and subsequently customized on-site with a high-quality parquet finish, specifically designed to meet the client's aesthetic and functional requirements. This choice resulted in elegant, durable surfaces that integrate seamlessly with the architecture of the common areas.

For the technical rooms and areas with higher operational loads, a **G30HAH raised floor with Abet 577 plastic laminate** finish was adopted, ensuring strength, durability, and ease of maintenance.

The project thus combined design, functionality, and practicality, demonstrating how raised flooring can become a key tool in designing modern, versatile spaces suitable for multiple activities.

PH. Alberto Chiggiato





GUCCI

CLIENT

Gucci

LOCATION

Firenze

PROJECT

Indoor
office

AREA

2.400 m²

PRODUCTS

Raised floor



THE MAISON HAS LONG BEEN A SYMBOL OF LUXURY

The context

The brand carries a history of **Made in Italy** excellence, recently brought to the spotlight thanks to Sara Gay Forden's book *House of Gucci* and its cinematic adaptation directed by Ridley Scott, starring Lady Gaga, which recount family glories and bloodshed that have become legend.

We are in **Scandicci**, just a few kilometers from the historic center of Florence, where the headquarters that houses **Gucci's** "brain" is located. The Italian high-fashion and luxury brand, founded in 1921 by Guccio Gucci, is now part of the French group Kering and is recognized among the top global fashion houses in terms of sales, profitability, and brand value.

The production facility, where a large portion of garments and accessories are still manufactured, is a cutting-edge center, equipped with **highly advanced technologies** such as electronically controlled sewing machines and state-of-the-art gluing systems, while still **preserving artisanal craftsmanship that embodies ancient and precious know-how**.

It is a tradition of this luxury brand to pay great attention to its products and supply chain – mostly based in Tuscany – using fine materials and constantly striving for excellence.

These values of quality and authenticity in product manufacturing have always been shared by **Newfloor** as well, artisans of tailor-made raised flooring.

The project

On the occasion of the renovation aimed at creating the new offices of the renowned Florentine brand, Newfloor provided a tailor-made solution, supplying **2,400 m² of G30H0K raised flooring**. The panels, measuring 60×60 cm, are made of calcium sulphate with a thickness of 30 mm and a density of 1,500 kg/m³, ensuring strength, stability, and excellent performance even in high-traffic areas.

The top finish was made in porcelain stoneware from the prestigious **Ceramiche Caesar, Wide** collection, color **Fog**, chosen to provide elegance and uniformity to the spaces. This solution not only enhances the aesthetic of the offices but also ensures high functionality: thanks to the raised structure, electrical systems, cabling, and HVAC installations can be easily integrated without compromising the harmony of the environment.

The project achieved a perfect balance between design, comfort, and technological innovation, giving the workspaces a refined and modern appearance, in line with the sophisticated image of the Florentine brand. Attention to detail, material quality, and installation precision have made the flooring a distinctive element of the offices, capable of combining aesthetics and practicality in every area.





Since 1986, we have been working with passion to create innovative projects, designed for both interior and exterior spaces, residential and commercial buildings, as well as institutional and exhibition centers.



STEP IT UP

