

---

# SCHEDE TECNICHE

---

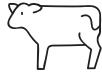
## ITALIAN LEATHER



**100%**  
Rinnovabile  
Renewable



**100%**  
Di origine  
biologica  
Biobased



**100%**  
Sottoprodotto  
dell'industria  
alimentare  
Byproduct of  
the food industry

Il cuoio utilizzato è esclusivamente materiale di recupero, proveniente dagli scarti della filiera alimentare, trasformando ciò che andrebbe sprecato, in un materiale nobile, resistente e duraturo.

Il cuoio utilizzato da Newfloor è un materiale 100% naturale, trattato con le più avanzate tecnologie e nel pieno rispetto delle normative italiane vigenti. Questo garantisce non solo l'eccellenza qualitativa, ma anche un impatto ambientale ridotto.

I prodotti in vera pelle non solo offrono un'elevata resistenza e bellezza che migliora con il tempo, ma richiedono anche una manutenzione minima. La loro longevità li rende una scelta consapevole, in contrasto con la cultura dell'usa e getta.

The leather used is exclusively recycled, coming from waste from the food supply chain, transforming what would otherwise be wasted into a noble, resistant and long-lasting material.

The leather used by Newfloor is a 100% natural material, treated with the most advanced technologies and in full compliance with current Italian regulations. This guarantees not only qualitative excellence, but also a reduced environmental impact.

Genuine leather products not only offer high resistance and beauty that improves with time, but also require minimal maintenance. Their longevity makes them a conscious choice, in opposition to the throwaway culture.

### SCHEDA TECNICA | TECHNICAL CHART

#### CUOIO - ITALIAN LEATHER

##### CARATTERISTICHE - CHARACTERISTICS

<b>Tipo pellame</b> Leather type	<b>Cuoio Groppone</b> Rump leather
<b>Origine</b> Origin	<b>Bovino europeo</b> European cattle
<b>Spessore</b> Thickness	<b>3 mm</b>
<b>Norma</b> Norm	UNI 10594
<b>Concia</b> Tanning	<b>Al vegetale lenta - in vasca con tannino in legno</b> Slow vegetable - in a tank with wooden tannin
<b>Tintura</b> Dyeing	<b>Passante</b> full dyed



Dekton® by Cosentino è una pietra realizzata secondo la Tecnologia di Sintetizzazione delle Particelle (TSP) che, sfruttando condizioni di alta pressione e temperatura elevata, è in grado di accelerare e realizzare in breve tempo quelle mutazioni metamorfiche a cui è sottoposta la pietra naturale nel corso di migliaia di anni.

Viene prodotto con una miscela composta da oltre 20 minerali naturali, vetro, quarzo e materiali ceramici di altissima qualità. Con solo 8 mm di spessore, ha una superficie molto resistente alla flessione e un'ottima stabilità dimensionale e cromatica.

Dekton® è totalmente incombustibile e non poroso, il che lo rende resistente alle macchie ma anche a graffi e abrasioni. Inoltre, presenta un'elevata resistenza ai raggi UV e non risente di shock termici: è perfetto quindi anche per luoghi con temperature estreme. Ideale per progetti in cui la richiesta di alte prestazioni tecniche deve andare di pari passo con una buona resa estetica, sia per ambienti interni che esterni.

Dekton® by Cosentino is a stone made according to the Particle Synthesis Technology (TSP) that accelerates and quickly realizes those metamorphic mutations that natural stone experiences over thousands of years, using conditions of high pressure and high temperature.

This stone is made from a blend of more than 20 natural minerals, glass, quartz and ceramic materials of the highest quality. Only 8 mm thick, it has excellent dimensional and chromatic stability and it is extremely resistant to bending.

The incombustible and non-porous nature of Dekton® makes it highly resistant not only to stains, but also to scratches and abrasions. Moreover, it is resistant to UV rays and thermal shock, resulting the perfect solution even in extreme temperatures. This product is ideal for both outdoor and indoor projects, where high technical performance and good aesthetics are required.

## CARATTERISTICHE TECNICHE | TECHNICAL DATA

DEKTON			
<b>Spessore</b> Thickness	mm		8
<b>Peso</b> Weight	Kg/m <sup>2</sup>		20
<b>Forza di rottura EN ISO 10545-4</b> Break strength	N		2.304
<b>Resistenza alla flessione EN ISO 10545-4</b> Flexural resistance	N/mm <sup>2</sup>		55
<b>Scivolosità EN 16165</b> Slipperiness			R9/R11
<b>Assorbimento dell'acqua EN ISO 10545-3</b> Water absorption			0,1%



# ERBA SINTETICA

## SYNTHETIC GRASS

La finitura in erba sintetica può essere accoppiata ai pannelli X-Floor o monolitici da 2 cm, rappresentando una soluzione originale e funzionale sia per ambienti interni che per spazi esterni.

All'esterno è perfetta per allestire terrazze, bordi piscina e aree gioco per bambini, grazie alla composizione ipoallergenica e alla resistenza agli insetti nocivi.

All'interno, può diventare un elemento di design creativo e sorprendente.

Il manto è realizzato con filamenti in polimero plastico cuciti su un supporto drenante, facile da mantenere: basta acqua (eventualmente con detergente battericida) per una pulizia rapida ed efficace.

L'effetto estetico è realistico e duraturo, grazie alla combinazione di filamenti più lunghi e soffici con una base più fitta e compatta. Sono disponibili diverse altezze e tonalità per adattarsi a qualsiasi stile.

I pannelli con erba sintetica si installano facilmente sia su supporti regolabili in PVC per esterni che su strutture in acciaio per interni, permettendo anche soluzioni decorative con schemi e pattern di posa personalizzati.

The synthetic grass finish can be paired with 2 cm X-Floor or monolithic panels, offering an original and functional solution for both indoor and outdoor environments.

Outdoors, it's ideal for setting up terraces, poolside areas, and children's play zones, thanks to its hypoallergenic composition and resistance to harmful insects.

Indoors, it becomes a creative and eye-catching design feature.

The surface is made of polymer filaments stitched onto a draining backing, ensuring easy maintenance: simply wash with water, optionally mixed with a bactericidal cleaner and sprayed on.

The visual effect is realistic and long-lasting, achieved through a mix of longer, softer green filaments and a denser base layer. Various heights and shades are available to suit different styles and applications.

Synthetic grass panels can be installed on standard adjustable PVC pedestals for outdoor use or on steel substructures indoors, allowing for decorative layouts and custom installation patterns.



### CARATTERISTICHE TECNICHE | TECHNICAL DATA

#### ERBA SINTETICA - SYNTHETIC GRASS

<b>Spessore fibra (± 10%)</b> Pile height (±10 %)	mm	± 45mm (± 10%)
<b>Spessore totale (± 10 %)</b> Total height (±10 %)	mm	± 47mm (± 10%)
<b>Punti/m<sup>2</sup> (±5%)</b> Number of stichers/m2 (± 5%)	m <sup>2</sup>	± 18.900 / m <sup>2</sup> (±10%)
<b>Composizione</b> Composition		100% PE UV resistant
<b>Peso Fibra (± 10%)</b> Pile weight (±10%)	g/m <sup>2</sup>	± 2.275 g / m <sup>2</sup> (± 10%)
<b>Peso totale (±10%)</b> Total weight (±10%)	g/m <sup>2</sup>	± 3.145 g / m <sup>2</sup> (± 10%)
<b>Supporto primario</b> Primary backing		100% PP Black stabilizzato UV UV stabilized
<b>Supporto secondario</b> Secondary backing		latex
<b>Utilizzo</b> Application		ambienti, giardini, terrazze, multifunzionale environments, gardens, terraces, multifunctional



## ALPINE HAY

Il fieno alpino by Organoid è una proposta di copertura ecocompatibile in cui la materia prima, dopo essere stata lavorata ad alta pressione e temperatura, viene applicata a un supporto di sughero di spessore 4 mm.

Le proprietà del rivestimento rimangono intatte durante il processo produttivo, permettendo di percepire all'olfatto i componenti naturali di cui è composto. È possibile inoltre aggiungere degli elementi, come petali di diverso colore o margherite, per personalizzare il decoro a pavimento.

Il fieno alpino può essere accoppiato sia al supporto in solfato di calcio che a quello in truciolare di legno, nei formati 60x60 cm, 60x120 cm o 60x120 cm con doghe 30x120 cm.

The Alpine hay by Organoid is an eco-friendly cover solution in which the raw material is applied to a 4 mm thick cork support, after being processed at high pressure and temperature.

The coating properties remain intact during the production process, maintaining also the scent of the natural components. Additionally, the floor can be customized with decorations such as petals of different colours or daisies.

Alpine hay can be combined with either calcium sulphate or wood chipboard support in sizes 60x60 cm, 60x120 cm and 60x120 cm with slats of 30x120 cm.

### CARATTERISTICHE TECNICHE | TECHNICAL DATA

FIENO ALPINO - ALPINE HAY		
	NORMA - NORM	RISULTATO - RESULTS
<b>Classe d'uso (commerciale)</b> Level of use (commercial)	EN16511	32
<b>Resistenza all'usura</b> Abrasion resistance	EN 14354/EN 13329	AC3
<b>Reazione al fuoco</b> Reaction to fire	EN ISO 9239-1	Cfl-s1
<b>Coefficiente di attrito</b> Friction coefficient	EN51130	<b>R10</b>
<b>Resistenza agli Agenti Chimici</b> Chemical resistance	EN 423	<b>molto buona</b> very good



GlapiX® è un vetro tecnico decorato, fornito in lastre ad alta resistenza e completamente personalizzabile nella grafica. È utilizzato anche da Newfloor come rivestimento superiore per pavimenti sopraelevati dal forte impatto estetico e completamente su misura. L'ingegnerizzazione del processo produttivo garantisce la continuità del disegno tra una lastra e l'altra, permettendo la riproduzione di immagini o grafiche scelte direttamente dal cliente. Il risultato è una superficie unica, durevole e facile da pulire. GlapiX® non si usura, non perde le sue proprietà meccaniche nel tempo ed è particolarmente indicato per ambienti che richiedono standard igienici elevati, come cleanroom o spazi sanitari, dove virus e batteri risultano meno resistenti.

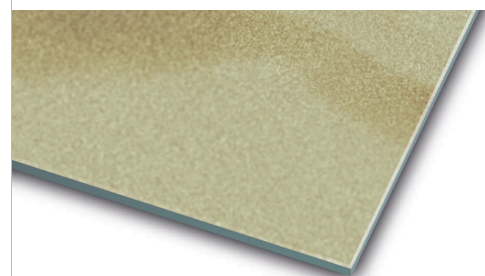
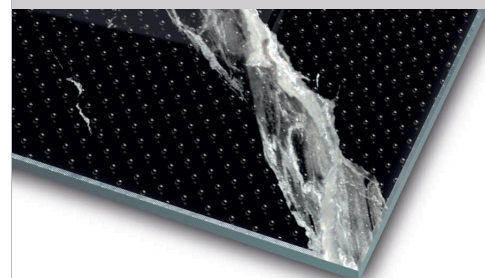
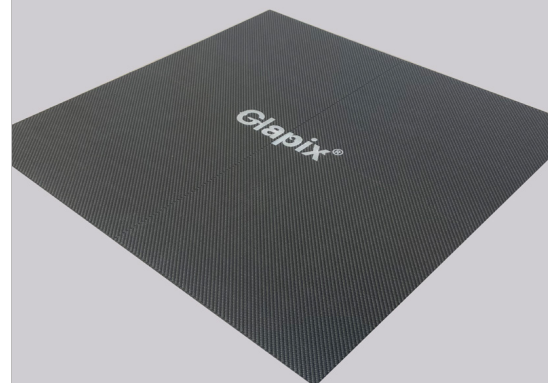
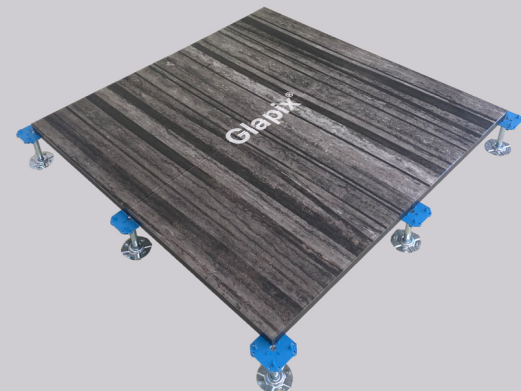
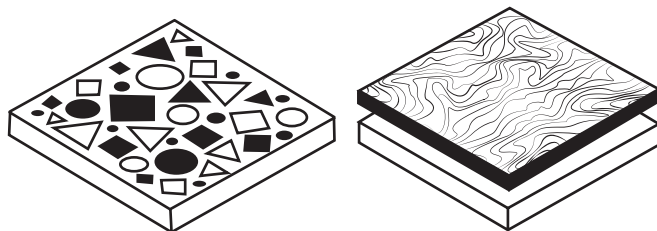
Un ulteriore valore aggiunto è rappresentato dall'attenzione alla sostenibilità: l'intero ciclo produttivo di GlapiX® è completamente CO<sub>2</sub> free.

GlapiX® is a decorative technical glass, supplied in high-resistance sheets and fully customizable in its graphic design. It is also used by Newfloor as a top finish for raised access floors, delivering strong visual impact and entirely bespoke solutions. The engineering of the production process ensures seamless continuity of the design between one slab and the next, allowing the reproduction of images or graphics chosen directly by the customer. The result is a unique, durable, and easy-to-clean surface. GlapiX® does not wear out or lose its mechanical properties over time and is particularly suitable for environments requiring high hygiene standards—such as cleanrooms or healthcare facilities—where viruses and bacteria tend to be less resistant. An added value lies in its sustainability: the entire GlapiX® production cycle is completely CO<sub>2</sub> free.

## CARATTERISTICHE TECNICHE | TECHNICAL DATA

GLAPIX		
	NORMA- NORM	RISULTATO - RESULTS
<b>Resistenza alla graffiatura</b> Scratch resistance	UN 9428	5
<b>Resistenza all'abrasione</b> Abrasion Resistance	ISO1 0545/7	PEI III
<b>Resistenza alle macchie</b> Stains resistance UNI EN 438-2	EN ISO 9239-1	Nessuna variazione no variations
<b>GlapiX matt</b> <b>Resistenza allo scivolamento</b> Determination of slipperiness	DIN 51130	<b>R9 - R10</b>
<b>GlapiX pin</b> <b>Resistenza allo scivolamento</b> Determination of slipperiness	DIN51130	<b>R10</b>

**SI PUÒ ABBINARE A LUMIFLOOR LED E AL PAVIMENTO PEDAGOGICO**  
IT IS COMPATIBLE WITH LUMIFLOOR LED SYSTEM AND PEDAGOGICAL FLOOR



# PARQUET INTARSIATO

## INLAID NATURAL WOOD

Tra le soluzioni con rivestimento superiore in legno naturale che Newfloor può offrire, quella del parquet intarsiato è una delle più ricercate.

Grazie al contributo dell'artigiano-artista Carlo Apollo, che fa della filosofia del riuso uno dei suoi principi, è stato concepito un pavimento "sartoriale" ispirato alle forme della natura.

Costituito da uno strato nobile di rovere antico europeo, viene applicato a un supporto multistrato fenolico di betulla per uno spessore totale di 15 mm.

Among Newfloor's solutions with natural wood top coverings, inlaid parquet is one of the most sought-after. The craftsman-designer Carlo Apollo, who based his philosophy on reusing materials, conceived a "tailormade" floor inspired by nature's shapes.

It consists of a noble layer of antique European oak applied to a phenolic birch plywood support, for a total thickness of 15 mm.

### CARATTERISTICHE TECNICHE | TECHNICAL DATA

#### PARQUET INTARSIATO - INLAID NATURAL WOOD

<b>Specie legnosa</b> Wood species	<b>Rovere antico europeo</b> European antique oak
<b>Origine</b> Origin	<b>Italia</b> Italy
<b>Dimensioni</b> Dimensions	60 x 60 cm
<b>Composizione dello spessore</b> Thickness composition	<b>4 / 6 mm strato nobile, 9mm multistrato fenolico di betulla</b> 4 / 6 mm noble essence, 9 mm phenolic plywood birch
<b>Spessore totale</b> Total thickness	15 mm
<b>Produzione</b> Production	<b>Fatto a mano</b> Handmade



Stoneglass® è un materiale innovativo che unisce la resistenza delle pietre naturali alla non porosità e compattezza del vetro. È impermeabile, igienico, e altamente resistente all'usura, agli agenti atmosferici e al passare del tempo, ideale per applicazioni sia interne che esterne.

La sua composizione compatta impedisce l'assorbimento di liquidi o macchie, mentre le sue proprietà traslucide offrono soluzioni creative in progetti dove luce e design si incontrano.

Disponibile in tre finiture: lucido, naturale e bocciardato.

Stoneglass® unisce estetica, versatilità e sostenibilità ambientale, essendo 100% riciclabile e prodotto con processi a basso impatto.

Stoneglass® is an innovative material that combines the strength of natural stone with the non-porous, compact nature of glass. It is waterproof, hygienic, and highly resistant to wear, weather, and aging, making it ideal for both indoor and outdoor applications.

Its dense structure prevents the absorption of liquids or stains, while its translucent properties open up creative possibilities in designs where light and aesthetics interact.

Available in three finishes: glossy, natural, and bush-hammered.

Stoneglass® offers a unique combination of aesthetics, versatility, and environmental sustainability, being 100% recyclable and manufactured through low-impact processes.

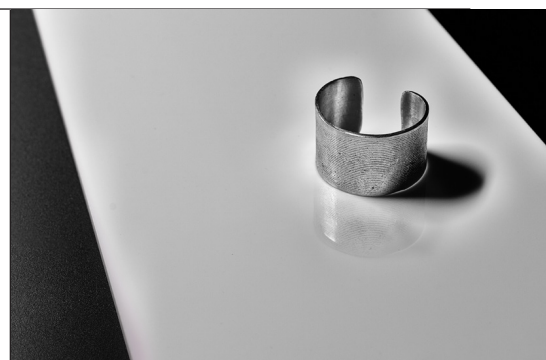
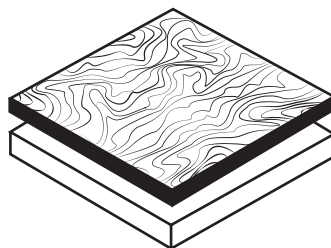
## SCHEDA TECNICA | TECHNICAL CHART

### STONEGLASS

	NORMA - NORM	RISULTATO - RESULTS
<b>Massa volumica apparente e assorbimento d'acqua</b> Apparent density and water absorption	UNI EN 14167-1:2013	W <sub>4</sub>
<b>Resistenza a flessione</b> Flexural strength	UNI EN 14167-2:2008	F3
<b>Reazione al fuoco</b> Reaction to fire	UNI EN 13501-1:2009	A1fl
<b>Contenuto di sostanza organica</b> Organic content	UNI EN 13820:2004	0%
<b>Trasmissione termica media</b> Thermal conductivity	UNI EN 12664:2002	48,5 ± 4,3 W/m <sup>2</sup> x K

### SI PUÒ ABBINARE A LUMIFLOOR LED

IT IS COMPATIBLE WITH LUMIFLOOR LED SYSTEM



## CORK

In un contesto in cui l'attenzione verso l'ambiente è sempre più centrale, la quercia da sughero rappresenta una risorsa preziosa: è infatti l'unico albero la cui corteccia si rigenera dopo la raccolta, senza subire danni.

Il sughero by Granorte, in questo scenario, si distingue come materiale ecocompatibile, naturale e sostenibile.

Oltre alle sue caratteristiche intrinseche come leggerezza, elasticità, resistenza all'umidità e resilienza, il sughero è anche riciclabile. Tra i decori disponibili, ad esempio, ne esiste uno composto da tappi di bottiglia riciclati, pressati e sezionati per ottenere un effetto estetico originale e autentico (vedi immagine a lato).

Il sughero può essere accoppiato sia al supporto in solfato di calcio che a quello in truciolare di legno, nel formato standard 60x60 cm.

As environmental responsibility becomes increasingly important, the cork oak stands out as a unique resource: it is the only tree whose bark regenerates after harvesting, without harming the plant.

In this context, Granorte cork offers a natural, sustainable, and fully eco-friendly solution.

In addition to its inherent properties as lightness, elasticity, moisture resistance, and resilience, cork is fully recyclable. One of the available finishes, for example, features recycled wine corks, collected and pressed into blocks, then sliced to create a unique and authentic visual texture (see image).

Cork finishes can be applied to both calcium sulphate and wood chipboard cores, in the standard 60x60 cm panel format.

### SCHEDA TECNICA | TECHNICAL CHART

SUGHERO - CORK		
	NORMA - NORM	RISULTATO - RESULTS
<b>Classe d'uso (commerciale)</b> Use class (commercial)	EN ISO 10874	31
<b>Reazione al fuoco</b> Reaction to fire	EN 13501-1	Bfl-s1
<b>Coefficiente di scorrevolezza</b> Friction coefficient	EN 13893	> 0,34 (R11)
<b>Conducibilità termica</b> Thermal conductivity	EN 12667	0,09 W/m.K
<b>Riduzione del rumore da impatto</b> Impact sound reduction	EN ISO 10140-3	14 dB

