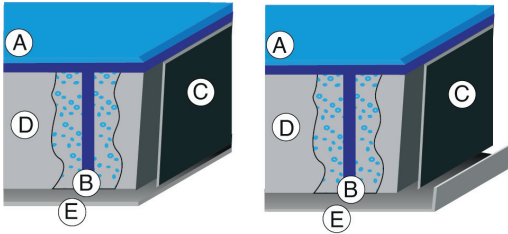

SCHEDE TECNICHE

PAVIMENTO CONDUTTIVO

CONDUCTIVE RAISED FLOOR



Il pavimento sopraelevato conduttivo è indispensabile in ambienti con apparecchiature elettroniche sensibili, per prevenire scariche elettrostatiche (laboratori, sale server, camere bianche).

Il pannello è composto da un'anima in solfato di calcio o conglomerato di legno, con rivestimenti superiore (HPL, PVC, gomma, linoleum) e inferiore (alluminio, vaschetta o lamiera zincata) a proprietà conduttive, inclusi gli adesivi.

La continuità elettrica è garantita da ponti elettrici su almeno due lati opposti: tagli verticali nell'anima riempiti con grafite conduttiva che collegano i rivestimenti superiore e inferiore.

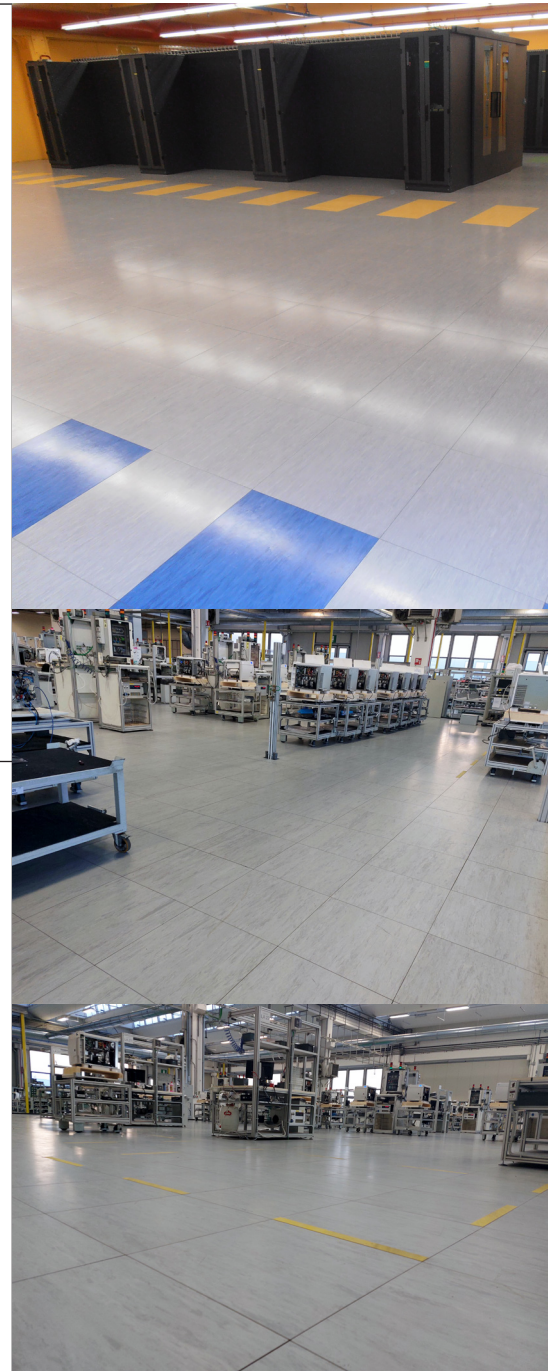
Il pannello poggia su struttura metallica con guarnizioni e traversi conduttivi, ed è incollato a terra con adesivo conduttivo, assicurando un sistema elettrostaticamente sicuro e stabile.

Conductive raised access flooring is essential in environments with sensitive electronic equipment to prevent electrostatic discharges (laboratories, server rooms, cleanrooms).

The panel consists of a core made of calcium sulfate or wood conglomerate, with conductive properties on both the top (HPL, PVC, rubber, linoleum) and bottom (aluminum, tray or galvanized steel sheet) coverings, including the adhesives.

Electrical continuity is ensured by electrical bridges on at least two opposite sides: vertical cuts in the core filled with conductive graphite that connect the top and bottom coverings.

The panel rests on a metal structure with conductive gaskets and crossbars and is glued to the floor with conductive adhesive, ensuring a stable and electrostatically safe system.



PAVIMENTO CONDUTTIVO - CONDUCTIVE RAISED FLOOR		
A	Rivestimento superiore Top covering	costituito da hpl, pvc, gomma o linoleum con caratteristiche conduttive o statico dissipative (caratteristiche rivestimento) hpl, pvc, rubber or linoleum with conductive or static dissipative characteristics (coating characteristics)
B	Ponte elettrico Electric bridge	intaglio riempito da un adesivo conduttivo a base di grafite filled with a conductive graphite adhesive compound
C	Bordo Edge trim	materiale plastico di spessore 0,5 mm antiscricchiolio e autoestinguente 0,5 mm thk. no-creak self-extinguishing plastic band
D	Anima Core	<ul style="list-style-type: none"> pannello in materiale inerte di densità $\geq 1.500 \text{ kg/m}^3$, realizzato con impasto di solfato di calcio e fibre organiche pannello in conglomerato di legno di densità $\geq 680/720 \text{ kg/m}^3$, realizzato con impasto di trucioli e resine a bassa emissione di formaldeide E1 (EN 312:2010) calcium sulphate panel of density $\geq 1.500 \text{ kg/m}^3$, reinforced by cellulosic organic fibres chipboard panel of density $\geq 680/720 \text{ kg/m}^3$ mixed with thermosetting resin, low emission E1 class (EN 312:2010)
E	Rivestimento inferiore Bottom covering	<ul style="list-style-type: none"> foglio di alluminio rinforzato antistrappo spessore 0,05 mm vaschetta o lamiera di acciaio zincato a caldo spessore 0,5 mm pvc protected no-scratch and no-rip aluminium foil 0,05 mm thk. hot dip galvanized steel tray or sheet 0,5 mm thk.
	Collante Adhesive	conduttivo conductive
	Struttura Substructure	metallica, con guarnizioni conduttive per colonne + colla per basi conduttiva galvanized steel, with conductive gaskets for pedestals + adhesive for conductive bases

LEGENDA RIVESTIMENTI TOP COVERINGS KEY

H	laminato HPL	HPL
L	linoleum	linoleum
V	vinile	vinyl
R	gomma	rubber

CARATTERISTICHE RIVESTIMENTO COATING CHARACTERISTICS

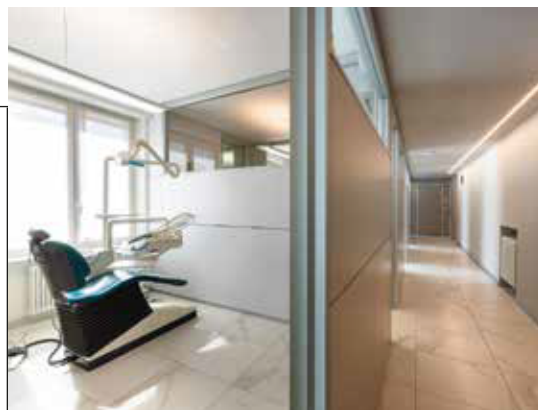
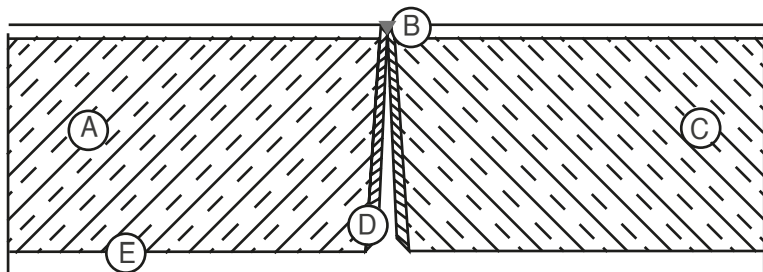
H	DEST	dissipativa	dissipative	10^6 a 10^8 Ohm
L	SD	materiale statico - dissipativo	static - dissipative materials	10^5 a 10^9 Ohm
V				
R	C	materiale conduttivo	conductive material	10^3 a 10^5 Ohm

Rev. 01 - 06/2025

L'Azienda si riserva il diritto di modificare i contenuti delle schede tecniche in qualsiasi momento senza alcun preavviso.
The Company reserves the right to modify the content of technical charts without prior notice.

PAVIMENTO SIGILLATO

SEALED RAISED FLOOR



PAVIMENTO SIGILLATO con Sigil-la - SEALED RAISED FLOOR with Sigil-la		
A	Rivestimento superiore Top covering	tutte le coperture: alluminio, laminato HPL, linoleum, vinile, gomma, parquet, grès ceramico, pietra naturale o ricomposta all coverings: aluminium, HPL, linoleum, vinyl, rubber, natural wood, ceramic tile and natural or reconstituted stone
B	Sigillatura Sealing	sigillante all'acqua monocomponente, impermeabile che evita il passaggio limitato di liquidi nel plenum sottostante one-component water-based sealant, waterproof, prevents limited liquid passage into the underlying plenum
C	Anima Core	<ul style="list-style-type: none"> • pannello in materiale inerte di densità ≥ 1.100 o 1.500 kg/m^3, realizzato con impasto di solfato di calcio e fibre organiche • pannello in conglomerato di legno di densità $\geq 720 \text{ kg/m}^3$, realizzato con impasto di trucioli e resine a bassa emissione di formaldeide E1 (EN 312:2010) • pannello in materiale inerte di densità $\geq 2.200 \text{ kg/m}^3$, comprensivo di rete di sicurezza in fibra di vetro • calcium sulphate panel of density $\geq 1.100 \text{ kg/m}^3$ or $\geq 1.500 \text{ kg/m}^3$, reinforced by cellulosic organic fibres • chipboard panel of density $\geq 720 \text{ kg/m}^3$ mixed with thermosetting resin, low emission E1 class as per EN 312:2010 norm • inert material panel of density $\geq 2.200 \text{ kg/m}^3$, including safety fiber glassnet
D	Bordo Edge trim	materiale plastico di spessore 0,5/0,8/1,2 mm antiscricchiolio e autoestinguente 0,5/0,8/1,2 mm thk. no-creak self-extinguishing plastic band
E	Rivestimento inferiore Bottom covering	<ul style="list-style-type: none"> • foglio di alluminio rinforzato antistrappo spessore 0,05 mm • vaschetta o lamiera di acciaio zincato a caldo, spessore 0,5 mm • nudo primerizzato pvc protected no-scratch and no-rip aluminium foil 0,05 mm thk. • hot dip galvanized steel tray or sheet 0,5 mm thk. • bare with primer

Il pavimento sigillato è stato concepito per quelle situazioni in cui è molto probabile avere delle infiltrazioni di liquidi nel plenum e sia necessario mantenerlo asciutto (bagni, laboratori, ambienti sanitari, cucine, ecc). In caso sia necessario accedere al plenum è possibile rimuovere la sigillatura e riapplicarla successivamente.

N.B.: per i dati tecnici fare riferimento alla scheda del pannello con tipologia e spessore di anima scelti.

* Richiede il ripristino delle sigillature negli anni a seconda del grado di usura del pavimento.

The sealed floor has been designed for those situations where it is very likely to have infiltrations of liquids in the plenum and it is necessary to keep it dry (bathrooms, laboratories, dental offices, kitchen etc.). If it is necessary to access the plenum, the sealing can be removed and reapplied later. N.B.: for technical data refer to the panel's specification sheet.

* Requires resealing over the years depending on the level of floor wear.

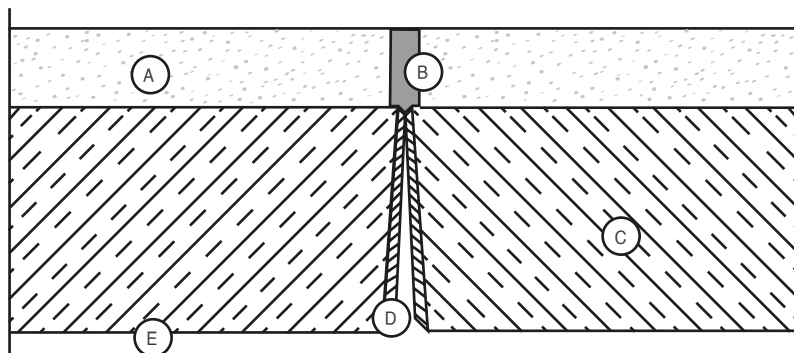
Resa Performance	circa 10 pannelli a flacone (60x60cm) about 10 pannels per bottle (60x60cm)
Confenzioni Packaging	1 flacone = 0,5 L 1 bottle = 0,5 L
Modalità di applicazione Application method	<p>Viene applicato con l'apposito beccuccio sulla fuga precedentemente pulita da eventuale sporco o polvere, quindi viene fatta la sigillatura esercitando una leggera pressione.</p> <p>Eventuali eccessi di prodotto fresco possono essere rimossi utilizzando uno straccio inumidito o una spugna, evitando di rovinare le finiture. Accumuli di prodotto essiccato invece possono venire rimossi manualmente o con una spatola in plastica evitando sempre di rovinare le finiture. Il prodotto diventa trasparente una volta indurito, attendere 12-24 ore prima di calpestare e il totale indurimento nelle 24- 48 ore.</p> <p>It is applied using the special nozzle onto the joint, which should first be cleaned of any dirt or dust. The sealing is then carried out by applying light pressure.</p> <p>Any excess fresh product can be removed using a damp cloth or sponge, taking care not to damage the finishes.</p> <p>Dried product residues can instead be removed manually or with a plastic spatula, always taking care not to damage the finishes. The product becomes transparent once hardened; wait 12–24 hours before walking on it, and allow 24–48 hours for complete curing</p>
Temperatura di applicazione Temperature of application	+10°C/25°C

Rev. 01 - 09/2025

L'Azienda si riserva il diritto di modificare i contenuti delle schede tecniche in qualsiasi momento senza alcun preavviso.
The Company reserves the right to modify the content of technical charts without prior notice.

PAVIMENTO SIGILLATO

SEALED RAISED FLOOR



PAVIMENTO SIGILLATO con Mapesil Ac - SEALED RAISED FLOOR Mapesil Ac		
A	Rivestimento superiore Top Covering	costituito da grès ceramico, pietra naturale o ricomposta di spessore compreso fra i 10 mm e i 20 mm ceramic tile, natural or reconstituted stone with thickness from 10 mm to 20 mm
B	Sigillatura Sealing	materiale siliconico, resistente alle muffe, esente da solventi silicone material, resistant to molds, solvent free
D	Bordo Edge trim	materiale plastico di spessore 0,5 mm anticricchiolo e autoestinguente 0,5 mm thk. no-creak self-extinguishing plastic band
C	Anima Core	<ul style="list-style-type: none"> • pannello in materiale inerte di densità $\geq 1.500 \text{ kg/m}^3$, realizzato con impasto di solfato di calcio e fibre organiche • pannello in conglomerato di legno di densità $\geq 720 \text{ kg/m}^3$, realizzato con impasto di trucioli e resine a bassa emissione di formaldeide E1 (EN 312:2010) • pannello in materiale inerte di densità $\geq 2.200 \text{ kg/m}^3$, comprensivo di rete di sicurezza in fibra di vetro • calcium sulphate panel of density $\geq 1.100 \text{ kg/m}^3$ or $\geq 1.500 \text{ kg/m}^3$, reinforced by cellulosic organic fibres • chipboard panel of density $\geq 720 \text{ Kg/m}^3$ mixed with thermosetting resin, low emission E1 class as per EN 312:2010 norm • inert material panel of density $\geq 2.200 \text{ kg/m}^3$, including safety fiber glassnet
E	Rivestimento inferiore Bottom Covering	<ul style="list-style-type: none"> • foglio di alluminio rinforzato antistrappo spessore 0,05 mm • vaschetta o lamiera di acciaio zincato a caldo, spessore 0,5 mm • nudo primerizzato pvc protected no-scratch and no-rip aluminium foil 0,05 mm thk. • hot dip galvanized steel tray or sheet 0,5 mm thk. • bare with primer

Il pavimento sigillato è stato concepito per quelle situazioni in cui è molto probabile avere delle infiltrazioni di liquidi nel plenum e sia necessario mantenerlo asciutto (bagni, laboratori, studi dentistici, cucine ecc). Il pannello può essere composto da un'anima di spessore variabile costituita da solfato di calcio, conglomerato di legno o ceramica, con rivestimento inferiore in foglio di alluminio, vaschetta o lamiera di acciaio zincato o nudo, e rivestimento superiore a scelta tra grès, pietra naturale o pietra ricomposta. Il rivestimento superiore viene applicato sull'anima con un calibro dimensionale leggermente inferiore rispetto a quest'ultima, in modo tale da creare un alloggiamento di 4 mm per la sigillatura in materiale siliconico. In caso si necessario accedere al plenum è possibile rimuovere la sigillatura e riapplicarla successivamente.

N.B.: per i dati tecnici fare riferimento alla scheda del pannello con tipologia e spessore di anima scelti. Inoltre si consiglia di applicare l'eventuale rivestimento murale sfalsato rispetto ai pannelli del pavimento per via della differenza di larghezza della fuga.

The sealed floor has been designed for those situations where it is very likely to have infiltrations of liquids in the plenum and it is necessary to keep it dry (bathrooms, laboratories, dental offices, kitchen etc.).

The panel can be composed of a variable core thickness made of calcium sulphate, chipboard or ceramic, with a bottom covering in aluminium foil, hot dip galvanized steel tray or sheet, bare, and a top covering in ceramic tile, natural stone or reconstituted. The top covering has a slightly lower gauge than the core, so as to create a 4 mm housing for sealing in silicone material.

If it is necessary to access the plenum, the sealing can be removed and reapplied later.

N.B.: for technical data refer to the panel's specification sheet. It is also advisable to apply any wall covering offset to the floor panels due to the difference in width of the joint

Resa Performance	1 flacone = 5,5 pannelli 60 x 60 cm 1 bottle = 5,5 pannels 60 x 60 cm
Confenzioni Packaging	1 scatola = 12 flaconi da 310 ml 1 box = 12 bottle of 310 ml
Modalità di applicazione Application method	Tutte le superfici da sigillare devono essere asciutte, solide, prive di polvere e parti asportabili, esenti da oli, grassi, cere, vecchie pitture e ruggine. Avvitare l'ugello, tagliando a 45° un'apertura secondo larghezza del giunto, inserire la cartuccia della pistola ed estrarre. La finitura superficiale di Mapesil Ac deve essere fatta con attrezzo inumidito con acqua saponata prima che si formi la pellicola superficiale. All surfaces to be sealed must be dry, sound, and free from dust, loose particles, oil, grease, wax, old paint, and rust. Screw on the nozzle, cutting it at a 45° angle to match the width of the joint. Insert the cartridge into the gun and extrude the sealant. The surface finishing of Mapesil AC must be carried out using a tool moistened with soapy water before a surface skin forms.
Temperatura di applicazione Temperature of application	da +5°C a +50°C From +5°C to +50°C

Rev. 01 - 06/2025

L'Azienda si riserva il diritto di modificare i contenuti delle schede tecniche in qualsiasi momento senza alcun preavviso. The Company reserves the right to modify the content of technical charts without prior notice.

PERCORSI TATTILI

TACTILE PATHS

Il pavimento sopraelevato può essere concepito come un vero e proprio sistema di sicurezza e accessibilità, pensato per garantire la fruibilità degli spazi anche alle persone con disabilità visive, sia in ambienti interni che esterni. Grazie alla collaborazione con importanti brand di ceramica Made in Italy, Newfloor propone soluzioni di rivestimento studiate appositamente per integrare funzionalità ed estetica. I moduli vengono composti in modo da creare percorsi tattili informativi, capaci di orientare l'utente e fornire indicazioni sullo spazio circostante e sulla direzione di marcia. Il rivestimento superiore in ceramica è applicato su un supporto anch'esso ceramico, rinforzato da una rete in fibra di vetro antisfondamento, per uno spessore totale di 30 mm.

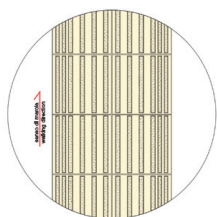
Il sistema può inoltre essere integrato con Lumifloor, un innovativo materiale vetroso riciclato arricchito con pigmenti naturali in grado di assorbire la luce solare o artificiale e di riemetterla fino a 8 ore. In questo modo, il percorso tattile può essere affiancato a una segnaletica luminosa sostenibile, senza necessità di energia elettrica.

The raised floor can be conceived as a true safety and accessibility system, designed to ensure full usability of spaces for people with visual impairments, both in indoor and outdoor environments.

Through partnerships with leading Made in Italy ceramic brands, Newfloor offers surface finishes specifically developed to combine functionality and design. The modular elements can be arranged to create tactile guidance paths, helping users orient themselves and providing clear indications about the surrounding space and the intended direction of movement.

The ceramic surface finish is applied onto a ceramic support, reinforced with a shatterproof fiberglass mesh, for a total thickness of 30 mm.

The system can also be integrated with Lumifloor, an innovative recycled glass-based material enriched with natural pigments, capable of absorbing both natural and artificial light and re-emitting it for up to 8 hours. In this way, the tactile path can be combined with sustainable luminous signage, without the need for electricity.



DIREZIONE RETTILINEA - STRAIGHT DIRECTION

È costituito da una serie di scanalature parallele al senso di marcia, la cui forma trapezoidale e i cui rilievi sono stati appositamente studiati per la migliore riconoscibilità, anche tramite il bastone bianco; esso è realizzato con l'impiego di 2 piastrelle che formano una larghezza del percorso di circa cm 60. La lunghezza del percorso varia secondo le necessità.

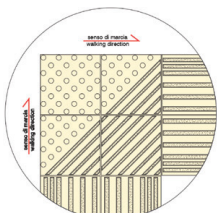
It consists of a series of parallel grooves in the walking direction, whose trapezoid shape and reliefs have been especially studied for best possible recognition, also using the white stick. It is created by using 2 tiles which form a path 60 cm wide. The path length varies according to needs.



ARRESTO-PERICOLO - STOP-DANGER

È costituito da una serie di calotte sferiche disposte a reticolo diagonale, avvertibili sotto i piedi in modo da rendere scomoda una prolungata permanenza sopra di esse. Il segnale è composto da piastrelle accostate per formare una profondità di cm 40 e una larghezza minima di cm 60.

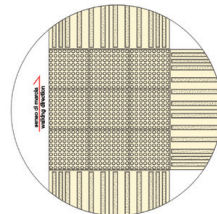
It consists of a series of spherical segments arranged in a diagonal way, sensed under the feet so as to make walking on them for any length of time uncomfortable. The signal consists tiles laid close each other, to form a depth of 40 cm and a minimum width of 60 cm.



SVOLTA OBBLIGATA A "L" - COMPULSORY "L" TURN

È un quadrato di cm 60 di lato, diviso in due triangoli di cui uno contiene scanalature inclinate di 45° rispetto a quelle del Codice di Direzione Rettilinea, il secondo invece contiene le calotte sferiche che indicano una zona di pericolo o da non impegnare. Il codice viene composto accostando quattro piastrelle recanti tre differenti finiture superficiali.

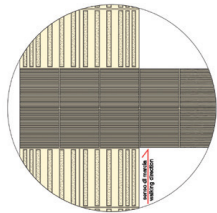
It is a square of 60 cm each side, divided two triangles: one contains grooves inclined at 45° with respect to the walking direction, the other one contains the spherical segments which indicate an area of danger that must not be crossed. The code is composed by four tiles having three different surface finishes.



INCROCIO A "T" - "T"-JUNCTION

È costituito da una superficie bolle-tonata di forma quadrata, di cm 60 di lato, realizzato con 9 piastrelle.

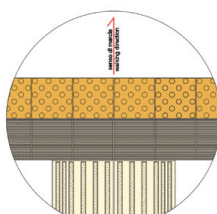
It consists of a square-shaped bubbled surface, of 60 cm each side, made with 9 tiles.



PERICOLO VALICABILE - DANGEROUS TO PASS

È costituito dalla combinazione di due codici, una striscia di Codice di Attenzione-Servizio di cm 20 seguita immediatamente da una striscia di Codice Arresto-Pericolo, anch'essa di cm 20; si pone a protezione di una zona che deve essere impegnata con molta cautela (un attraversamento pedonale o una scalinata in discesa).

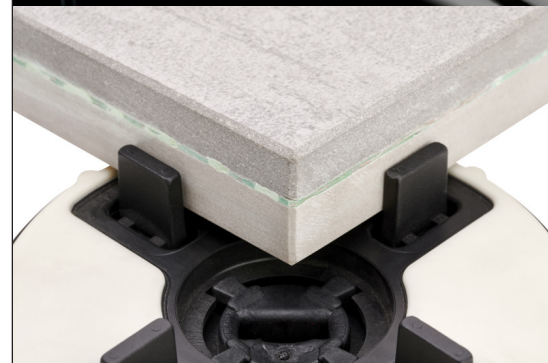
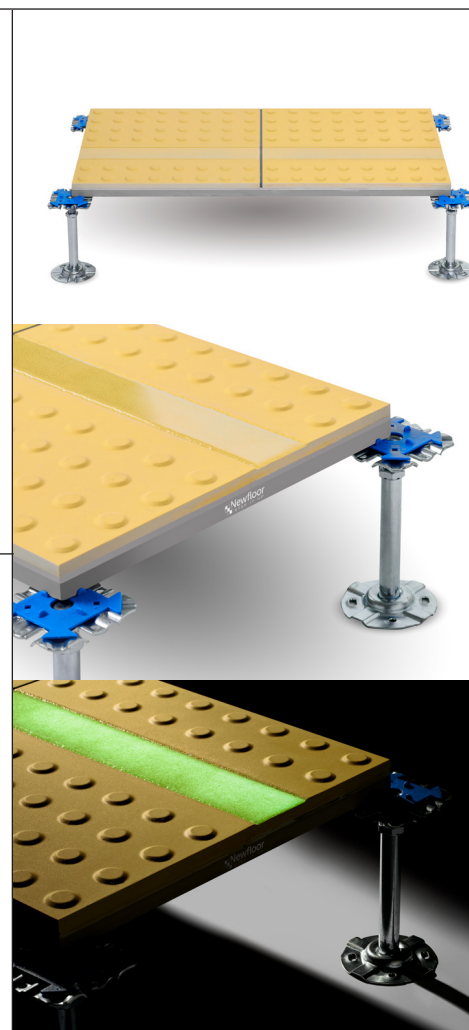
It consists of a combination of two codes, an Attention-Service Code stripe 20 cm wide close to a Stop-Danger Code strip, also of 20 cm wide; it is placed as protection in an area which must be walked with extreme caution (a pedestrian crossing or descent stairs).

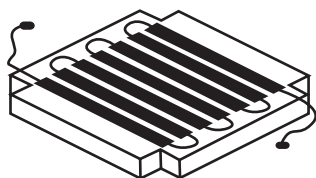


ATTENZIONE-SERVIZIO - ATTENTION-SERVICE

È costituito da una striscia di cm 40 di profondità, con superficie fittamente rigettata in senso perpendicolare alle scanalature del Codice Rettilineo; la larghezza eccedente i cm 60 del percorso rettilineo viene fatta sporgere in direzione del servizio o dell'oggetto adiacente al percorso stesso su cui si vuole richiamare l'attenzione.

It consists of a strip 40 cm deep, with a surface densely lined in a perpendicular direction with respect to the Straight Code grooving; the width in excess of the 60 cm of the straight route stands out in the direction of the service or the object adjacent to the route which is intended to be pointed out.





Radiafloor è un sistema integrato che combina il pavimento sopraelevato con un impianto di riscaldamento radiante a circolazione d'acqua.

Il modulo radiante è applicato sul lato inferiore del pannello e si compone di:

- una piastra in EPS additivata con grafite, dimensioni 57x57 cm e spessore 35 mm;
- una serpentina in tubo PEX, con diametro esterno 8 mm e spessore 1 mm, disposta a interasse costante;
- una lamina di diffusione termica in alluminio sagomata, spessore 0,3 mm.

È consigliabile mantenere un'altezza del plenum non inferiore a 10 cm, per consentire il passaggio di eventuali altri impianti e per l'alloggiamento della prolunga Radiafloor, che permette l'ispezionabilità del plenum anche a impianto in funzione.

La progettazione della quantità e della disposizione dei pannelli radianti deve essere affidata a un professionista termoidraulico, che valuterà in base al fabbisogno energetico e alla suddivisione degli ambienti.

Limitazioni e raccomandazioni per la posa:

I pannelli Radiafloor non vanno installati in corrispondenza di pannelli perimetrali tagliati su misura e pannelli interessati da torrette elettriche.

È necessario mantenere uno spazio perimetrale di almeno 15 cm per il passaggio delle tubazioni di mandata e ritorno dell'acqua.

Si consiglia di prevedere griglie di ventilazione a pavimento, per favorire il ricircolo dell'aria nel plenum e prevenire la formazione di condensa.

Durante la posa, è fondamentale che l'installatore del pavimento lavori in sinergia con l'impiantista idraulico, il quale si occuperà del collegamento dei moduli tramite raccordi rapidi e del collegamento finale alla caldaia.

Nota bene; Il sistema Radiafloor include i connettori tra moduli. La componentistica necessaria per il collegamento tra collettori e moduli dovrà invece essere fornita dal professionista incaricato in cantiere.

Radiafloor is an integrated system that combines a raised access floor with a hydronic radiant heating system.

The radiant module is applied to the underside of the panel and consists of:

- a graphite-enhanced EPS panel, measuring 57x57 cm and 35 mm thick;
- a coil made of PEX pipe, with an outer diameter of 8 mm and a wall thickness of 1 mm, laid with constant spacing;
- a shaped thermal diffusion plate made of aluminum, 0.3 mm thick.

It is recommended to maintain a plenum height of at least 10 cm, to allow space for the possible installation of other systems and to accommodate the Radiafloor extension. This extension allows the plenum to remain accessible for inspection even while the system is in operation.

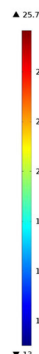
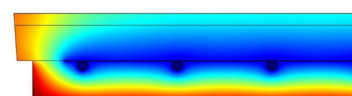
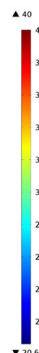
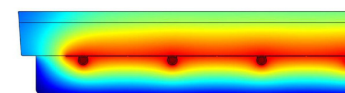
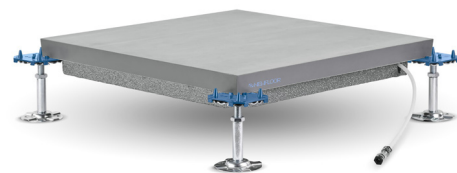
The number and positioning of the radiant panels must be defined by a professional HVAC designer, based on the energy requirements and room layout.

Installation limitations and guidelines:

Radiafloor panels must not be installed in perimeter positions where panels are cut to size and where electrical floor boxes are installed; a minimum clearance of 15 cm along the perimeter must be maintained for the supply and return water lines; it is recommended to include floor grilles to promote air circulation within the plenum and to avoid condensation buildup.

During installation, the raised floor installer must work in coordination with the hydraulic technician, who will be responsible for connecting the radiant modules using quick-fit connectors and linking the system to the boiler.

Please note: the Radiafloor system includes the connectors between modules. However, all components required for connecting the manifolds to the modules must be provided by the on-site professional



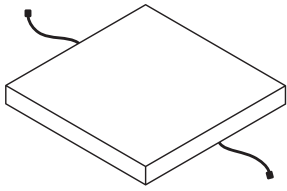
CARATTERISTICHE TECNICHE | TECHNICAL DATA

		RADIAFLOOR	
		RISCALDAMENTO-HEATING	RAFFRESCAMENTO-COOLING
Resa (T acqua --> T ambiente) Efficiency (T water --> T environment)	°C	40 --> 20	13 --> 26
Potenza Power	W/m²	90,20	51,67
Scambio termico Heat exchange	W/m²/°C	4,51	3,97
N max pannelli in serie N max panels connected in series	nr	5	5
Portata d'acqua per 5 pannelli Water flow for 5 panels	l/h	30	30
Perdita di carico per 5 pannelli Water pressure drop for 5 panels	kPa	10	10
Salto termico per 5 pannelli Thermal jumping for 5 panels	°C	4	4
Pressione max di esercizio (45°C) Max operating pressure (45°C)	bar	10	10

Rev. 01 - 06/2025

L'Azienda si riserva il diritto di modificare i contenuti delle schede tecniche in qualsiasi momento senza alcun preavviso.
The Company reserves the right to modify the content of technical charts without prior notice.

RADIAFLOOR C



Radiafloor C è un sistema che integra il pavimento sopraelevato con il riscaldamento radiante elettrico. Il modulo radiante viene applicato inferiormente a un pannello X-floor o a una lastra di gres monolitico sp. 2 cm dimensione 60 x 60 cm nominale ed è costituito da un box di alluminio di dimensioni 51x51 cm. Al suo interno è alloggiato il resistore in fibra di carbonio, isolato dal fondo da un materiale riflettente e da un estruso ad alta densità.

Radiafloor C può essere utilizzato sia all'interno che all'esterno, specialmente per lo scongelamento di superfici o il riscaldamento di dehors. Si consiglia comunque di mantenere un'altezza del plenum non inferiore ai 6 cm per consentire l'eventuale posizionamento di altre tipologie di impianti e soprattutto l'alloggiamento della prolunga, grazie alla quale sarà possibile ispezionare il plenum mantenendolo in funzione.

Per quantificare il numero dei pannelli con modulo radiante, ovvero la potenza necessaria, viene richiesto di definire la posizione geografica, il volume da riscaldare e la tipologia di involucro edilizio, oltre alla planimetria per stabilire la distribuzione più efficace.

Durante la fase di posa è necessario che l'installatore del pavimento sopraelevato operi in presenza dell'impiantista elettrico così da poter ricevere supporto e risolvere le eventuali problematiche che potrebbero presentarsi. L'operazione di raccordo tra i moduli può essere eseguita dall'installatore del pavimento sopraelevato attraverso l'apposito incastro maschio-femmina.

Radiafloor C is a system that integrates the raised floor with electric radiant heating. The radiant module is applied below an X-floor panel or a monolithic ceramic tile thk. 2 cm nominal dimensions 60 x 60 cm and consists of an aluminum box measuring 51 x 51 cm. The carbon fiber resistor is housed inside, isolated from the bottom by a reflective material and a high-density extrusion. Radiafloor C is suitable for both indoors and outdoors use, especially for heating and defrosting surfaces. However, it is recommended to maintain a plenum of minimum 6 cm height to allow the possible positioning of other types of systems and especially the extension pipes of the Radiafloor C itself. The length of the extensions allows to inspect the plenum while keeping the system in operation. To define the number and position of panels with radiant module it is required to define the geographical position, the volume to be heated and the type of building envelope, as well as the plan to establish the most effective distribution.

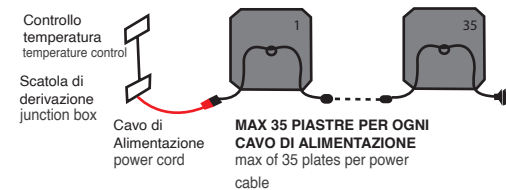
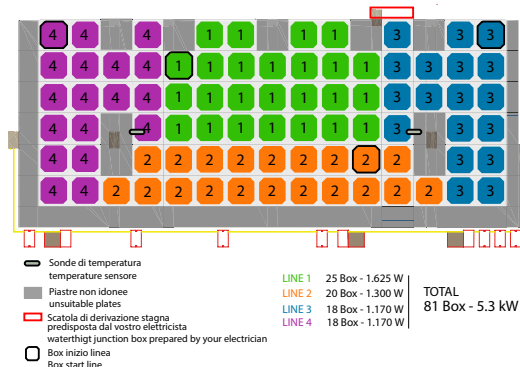
During the installation phase, the installer of the raised floor must work together with the electrician to receive support and solve any problems that may arise. The connection operation between the modules can be done by the installer of the raised floor through the appropriate male-female joint.

CARATTERISTICHE TECNICHE | TECHNICAL DATA

RADIAFLOOR C	
Alimentazione Power supply	230 V AC 50/60 Hz
Potenza Power	50 W - 140 W/m ²
Cavo Cable	H07RN-F
Connettori Connectors	IP68
Dimensionamento approssimativo per 20 mq - Approximate dimensioning for 20 sqm	
Classe A (50 W/m²) Class A	18 pz - pcs
Classe B (80 W/m²) Class B	28 pz - pcs
Classe C (110 W/m²) Class C	39 pz - pcs
Inerzia termica Thermal inertia	accensione 2 h prima, spegnimento 1 h prima switching on 2 hrs before, switching off 1 hr before
N max pannelli in serie N max panels connected in series	35 pz - pcs

SONO NECESSARI ALMENO 6 CM DI SPESSORE TRA IL LATO INFERIORE DELLA PIASTRELLA E LA PAVIMENTAZIONE DI FONDO
A MINIMUM THICKNESS OF 6 CM IS REQUIRED BETWEEN THE BOTTOM SIDE OF THE TILE AND THE BASE FLOORING

ESEMPIO DI POSA 30 MQ
EXAMPLE OF 30 SQM INSTALLATION



VANTAGGI RADIAFLOOR C RADIAFLOOR C BENEFITS

rapida installazione	fast installation
scarsa manutenzione	minimal maintenance
rapida accensione e spegnimento	fast switch-on and off
diffusione omogenea del calore	heat homogeneous diffusion
zero emissioni	no emission
nessun spostamento d'aria e polveri	no air and dust circulation

Rev. 01 - 06/2025

L'Azienda si riserva il diritto di modificare i contenuti delle schede tecniche in qualsiasi momento senza alcun preavviso.
The Company reserves the right to modify the content of technical charts without prior notice.